

## **PROTOKOLL**

**zur Sitzung des Ausschusses für Umwelt, Bauen und Verkehr  
der Gemeindevertretung der Gemeinde Höchst i. Odw.  
am Mittwoch, dem 12. September 2018**

**Beginn: 20:00 Uhr**

**Ende: 21:18 Uhr**

### **Anwesend:**

- Amos, Karl-Heinz, Erster Beigeordneter

### **Anwesende Ausschussmitglieder:**

- Friedt, Michael (SPD), Vorsitzender
- Großmann, Rüdiger (SPD)
- Weichel, Karl (SPD)
- Guth, Matthias (KAH)
- Klein, Hartmut (KAH)
- Jirowetz, Joachim (CDU)
- Karg, Axel (CDU)
- Veit, Heiko (WFH)
- Thierolf-Jöckel, Sigrid-Maline (Grüne)

### **Anwesende Mitarbeiter/innen der Verwaltung:**

- Muhn, Axel, Oberamtsrat
- Enders, Volker, Bauamt, Schriftführer

### **Anwesende Referenten / Fachplaner:**

- Krimmelbein, Hermann, Krimmelbein Ingenieure AG, Bad König
- Reeg, Bernd, Krimmelbein Ingenieure AG, Bad König
- Zimmer, Jürgen, Architekturbüro Hacker+Zimmer, Groß Umstadt

Vorsitzender Michael Friedt eröffnet die Sitzung, begrüßt alle Anwesenden und stellt die ordnungsgemäße Einladung und die Beschlussfähigkeit des Ausschusses fest.

### **Änderung der Tagesordnung:**

keine

<b>TOP</b>	<b>Gem.Vertr. Drucks.Nr</b>	
<b>1</b>		<b>Genehmigung des Protokolls zur Sitzung vom 08. August 2018</b>

**Beschluss:**

Bei 8-Ja-Stimmen und einer Enthaltung einstimmig zugestimmt

<b>2</b>	<b>168 (595)</b>	<p><b>Kommunales Investitionsprogramm (KIP)</b>  <b>Parkplatzumgestaltung am Rathaus/Bürgerhaus</b>          - Finanzierung der überplanmäßigen Ausgaben          - Umwidmung von Landesmitteln in im Kommunalen Investitionsprogramm  <b>hier: Wegfall Sanierung des Parkplatzes am Ärztehaus</b>          - Vorstellung durch Planungsbüros          - Beratung und Beschlussempfehlung über die Gemeindevorstandsvorlage vom 25.Juli 2018</p>
----------	------------------	--

Von Herrn Reeg, vom Ingenieurbüro Krimmelbein Ingenieure AG, wurden mittels PowerPoint Präsentation verschiedene Varianten im Bezug auf die Gestaltung und auf die Ausbaustandards des Parkplatzes am Rathaus mit Kostenvergleich vorgestellt.

Die Präsentation liegt in der Anlage dem Protokoll bei.

Gemeindevertreterin Sigrid-Maline Thierolf-Jöckel stellt einen Ergänzungsantrag:

- Die Planung soll dahingehend geändert werden, dass am Parkplatz Rathaus die Zwischenbeete in den Parkreihen entfernt werden sollen.
- Die ehemalige Beetfläche der Zwischenbeete wird gepflastert.
- Das vorhandene Mittelbeet bleibt erhalten.
- Die Anordnung der Senkrechtparker bleibt erhalten.
- Die Kostenvariante soll bei 60.000 gedeckelt sein.
- Der Parkplatzneubau am Ärztehaus – *„Neubau eines modernen, zeitgemäßen, großzügig angelegten Parkplatzes zur Nutzung durch Besucher des angrenzenden Ärztehauses. Eingeplant werden hierbei auch ausreichend barrierefrei Behindertenstellplätze“* (Text KIP-Antrag) - soll weiter verfolgt werden.

**Beschluss:**

Dem Ergänzungsantrag wird einstimmig zugestimmt

- 3**      **169(596)**    **Kommunales Investitionsprogramm (KIP)  
Energetische Sanierung durch Fensteraustausch am Rathaus  
Höchst i. Odw.**
- **Finanzierung der überplanmäßigen Ausgaben**
  - **Umwidmung von Bundesmitteln im Kommunalen Investitionsprogramm;  
hier: Wegfall der energetischen Sanierung der Klima-, Heizungs- und Lüftungstechnik im Bürgerhaus, Energetische Sanierung Mehrzweckhalle Hassenroth, und barrierefreie Gestaltung am Bahnhof Mümling-Grumbach**
  - Vorstellung durch Planungsbüro
  - Beratung und Beschlussempfehlung über die Gemeindevorstandsvorlage vom 25. Juli 2018

Von Herrn Zimmer, vom beauftragten Architekturbüro Hacker + Zimmer, wurde mittels PowerPoint Präsentation, an Hand des derzeitigen Planungsstandes, der Umfang der geplanten Maßnahmen zum Austausch der Fenster im Rathaus erläutert. Weiter wurde ein möglicher Bauablaufplan und die Zusammenstellung der Kosten für die Bauarbeiten erläutert. In einer zweiten PowerPoint Präsentation wurden von Herrn Enders, vom Bauamt der Gemeinde Höchst i. Odw., die Gesamtkosten (Bauarbeiten zuzüglich Nebenkosten) zusammengefasst. Ebenso wurde der derzeitige Gasverbrauch und das möglich Energieeinsparpotential dargestellt. Beide Präsentationen liegen in der Anlage dem Protokoll bei.

Gemeindevertreter Hartmut Klein beantragt die Abstimmung über die Gemeindevorstandsvorlage auf Grund der Komplexität der Maßnahme und der fehlenden Beratungszeit zurückzustellen.

**Beschluss:**

Der Zurückstellung wird einstimmig zugestimmt.

**4**                    **Mitteilungen und Anfragen**


**4.1 Aufzugsanlage Bürgerhaus (1)**

Gemeindevertreter Hartmut Klein fragt an, warum bei der Veranstaltung am 01.09.2018 der Aufzug im Bürgerhaus außer Betrieb war. Erster Beigeordneter Karl-Heinz Amos wird den Sachverhalt und die Ursache der Außerbetriebnahme prüfen.

**4.1 Aufzugsanlage Bürgerhaus (2)**

Gemeindevertreter Hartmut Klein regt an, im Bürgerhaus die Beschilderung der Fahrstuhl Anlage zu verbessern. Dadurch soll Personen, die auf Barrierefreiheit angewiesen sind, die Orientierung erleichtert werden.

Sitzungsende 21:18 Uhr

Für die Richtigkeit:  
  
Enders, Schriftführer



## Sitzung Ausschuss für Umwelt, Bauen und Verkehr am 12.09.2018



### Agenda

- Veranlassung, Ausgangslage
- Planungsziele
- Rahmenbedingungen, Bestand
- Darstellung des Vorhabens, Eckdaten
- Varianten
- Kostenschätzungen mit Alternativen



## Planungsziele

- Verbesserung Park-Komfort
- Verbesserung Parkstand-Geometrie
- Gewinnung Freifläche für Veranstaltungen
- Schonung und Umgestaltung von Grünflächen



## Bestand





### Bestand

Fläche : L / B = 32\*25m ca. 800 m<sup>2</sup>  
Anzahl Plätze: 31 + 2 E-Mobil-Stellplätze,  
senkrechte Aufstellung

Größe Parkstände: B/T = 2,30 / 4,20  
Fahrgassenbreite: 6,20 m

Zufahrt Wilhelminenstr.: Einbahnverkehr  
Zufahrt Schwanenstr.: Gegenverkehr  
Friedhofstraße: Gegenverkehr



### Bestand

Weitere Parkplätze im Umfeld:

Tiefgarage Rathaus/ Bürgerhaus: Anzahl Plätze 49

Zufahrt zum Rathaus, Ladengalerie: Anzahl Plätze 12  
+1 Handicapplatz



## Entwässerung

- Mittelrinnen mit Senkkästen
- Kanalquerschnitt DN 150, Stzg
- Kanalinspektion: eine Schadstelle



## Entwässerung



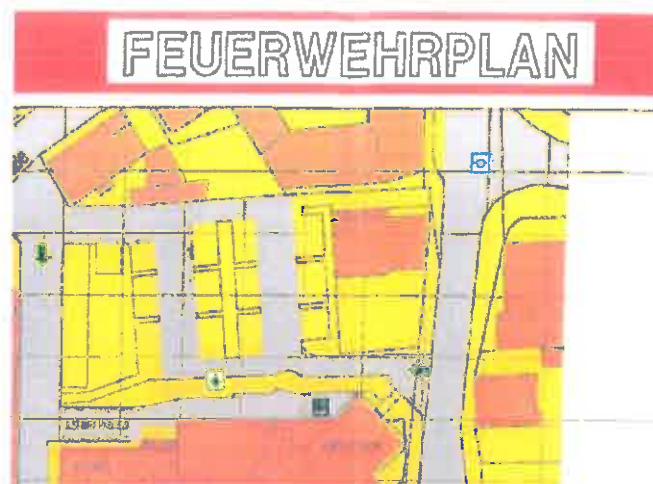


## Brandschutzeinrichtung

- Überflurhydrant
- Feuerwehrplan  
Frei zu haltende Feuerwehrezufahrt
- Befahrbarer Freiraum vor Hydrant 3 m



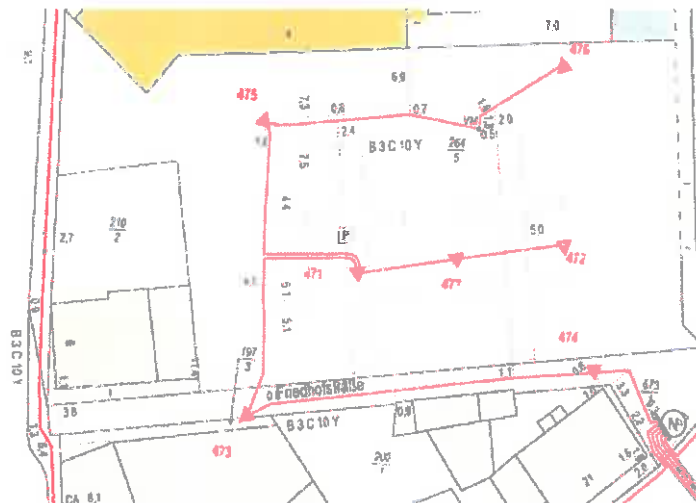
## Feuerwehrplan







## Beleuchtung



## Oberflächenzustand

- Betonsteinpflaster,  
Schadstellen erkennbar,  
Korrosion durch Streusalz,  
Abplatzungen an den Kanten
- Pflasterstärke 8 cm  
(heutige Auslegung eher 10 cm)
- Ebenheit ohne wesentliche Mängel  
Tragschichten und Frostschutzschicht, guter Zustand



**Pflasterbild**



**Oberbau, Probeschurf**





## Veranlassung, Ausgangslage

- Parkplatzausbau Ende 80er Jahre
- Enge Platzverhältnisse, Verbesserungsbedarf
- Baulicher Zustand
- Anmeldung von Finanzierungshilfen  
KIP Feb 2016



## Entwicklung PKW - Breite





Veränderung der geometrischen Kenndaten (85%-Perzentile) der auf dem Neuwagenmarkt erhältlichen Pkw-Modelle insgesamt (ohne Berücksichtigung der Auftretenshäufigkeit)

Betrachtungsjahr	Kenndaten			
	Länge [m]	Radstand [m]	Höhe [m]	Breite ohne Spiegel [m]
1999/2000 <sup>1)</sup>	4,74	2,70	1,51	1,76
2010	4,93	2,85	1,76	1,91

<sup>1)</sup> Quelle: FGSV, 2001

Entwicklung (allein) von 2000 zu 2001:

Länge + 19 cm      Höhe + 25 cm      Breite + 15 cm

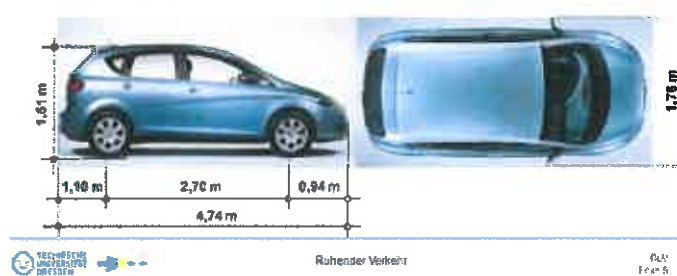
Zum Vergleich Bemessungsfahrzeug Schleppkurve: Länge 4,70 m , Breite 1,75 m



### Bemessungsfahrzeug

85 % aller Fahrzeuge dieser Klasse befinden sich innerhalb der angegebenen Abmessungen

Fahrzeugart	Länge [m]	Breite [m]	Höhe [m]	Wendehalsradius außen [m]
Fahrrad	1,90	0,60	1,00	-
Moped	1,80	0,60	1,00	-
Krad	2,20	0,70	1,00	-
Pkw	4,74	1,76	1,51	5,85



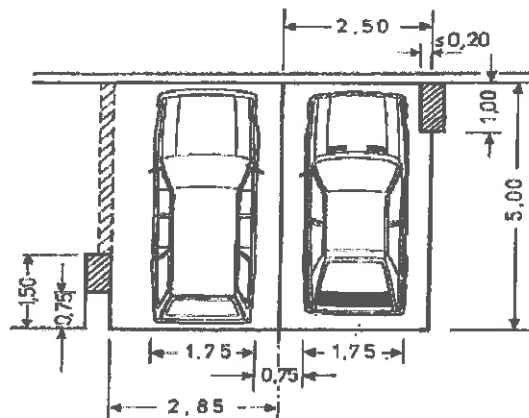
Ruhender Verkehr

Bus  
Fahrer



## Grundmaße Parkstände

Parkstände mit Begrenzung durch aufgehende Bauwerksteile

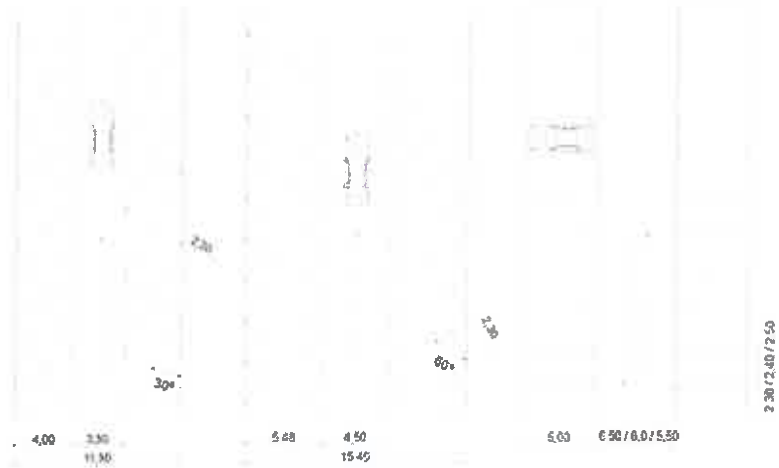


## Planungsgrundlagen, Vorüberlegungen

- Vergrößerung Stellplätze 2,50\*5,00 m
- Barriere Freiheit, „MuKi“ – Platz
- Rückbau Pflanzflächen
- Durchgängige Gesamtfläche für andere Nutzungen (Freiflächenbedarf ca. 14\*28 m)
- Verbesserung durch Erneuerung Pflasterflächen

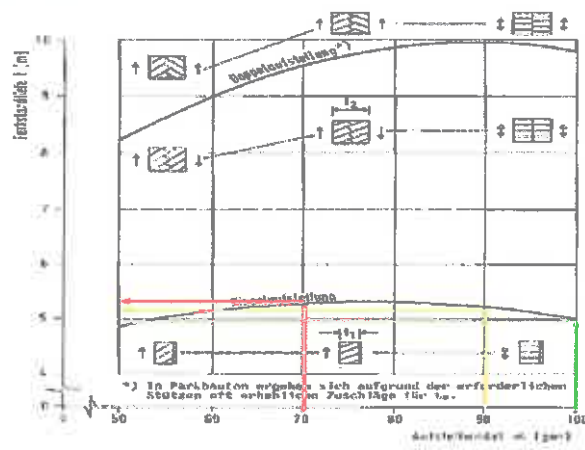


### Fahrgassenbreite und Aufstellwinkel



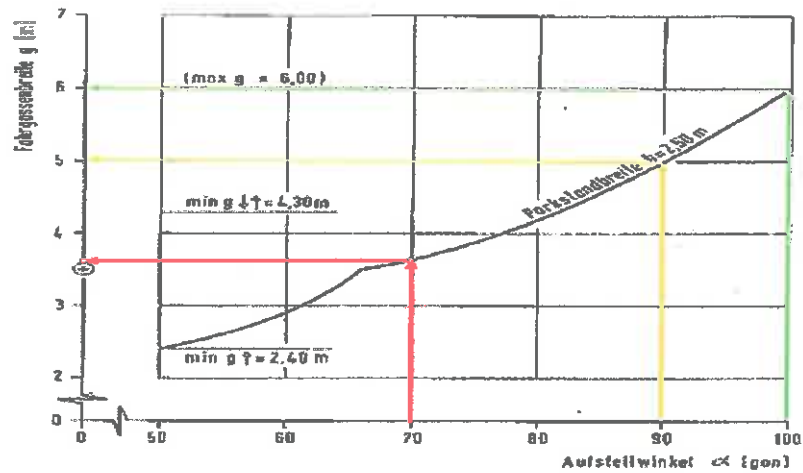
### Variation Aufstellwinkel – Tiefe Parkstand

Zusammenhang zwischen den Parametern der Parkflächengeometrie





## Variation Aufstellwinkel - Fahrgassenbreite



## Variantenbetrachtung

- Variante 1: Senkrechte Aufstellung
- Variante 2: Schräge Aufstellung, 70 gon
- Variante 3: Schräge Aufstellung, 80 gon
- Variante 4: Schräge Aufstellung, 90 gon



**Variante 1, senkrecht**



**Variante 2, schräg 70 gon**



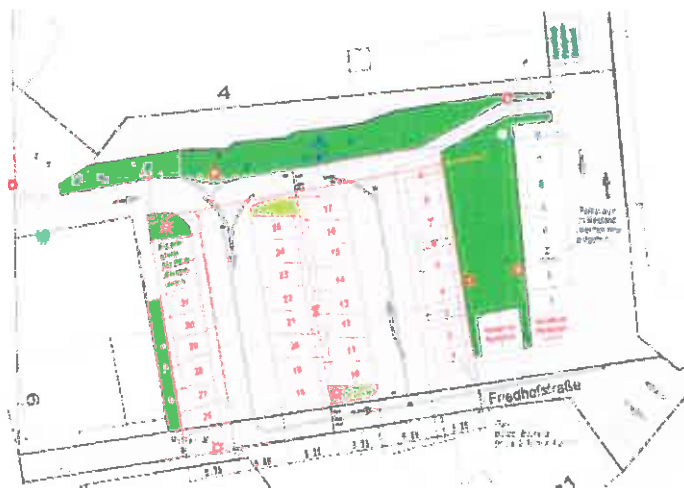




**Variante 3, schräg 80 gon**



**Variante 4, schräg 90 gon**





## Ausbaualternativen

### Alternative 1

Erneuerung, Vollausbau,  
Pflasterflächen neu

### Alternative 2

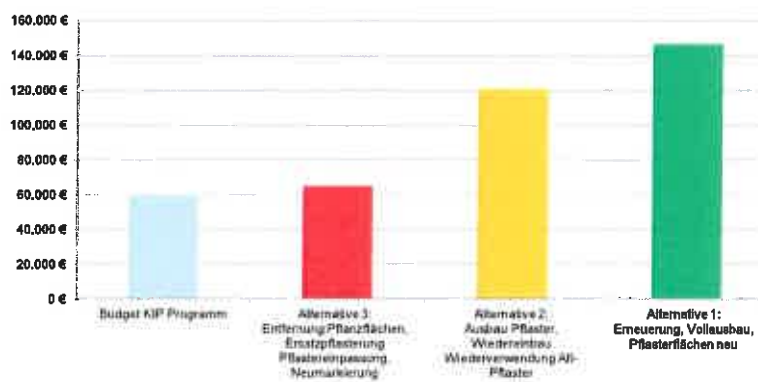
Ausbau Pflaster, Wiedereinbau  
Wiederverwendung Alt-Pflaster

### Alternative 3

Entfernung Pflanzflächen, Ersatzpflasterung  
Pflastereinpassung, Neumarkierung



## Kostenrahmen Baukosten





ENERGETISCHE SANIERUNG FENSTER IM  
RATHAUS / BÜRGERHAUS / GASTSTÄTTE

HACKER + ZIMMER  
ARCHITEKTEN

2



ANSICHTEN



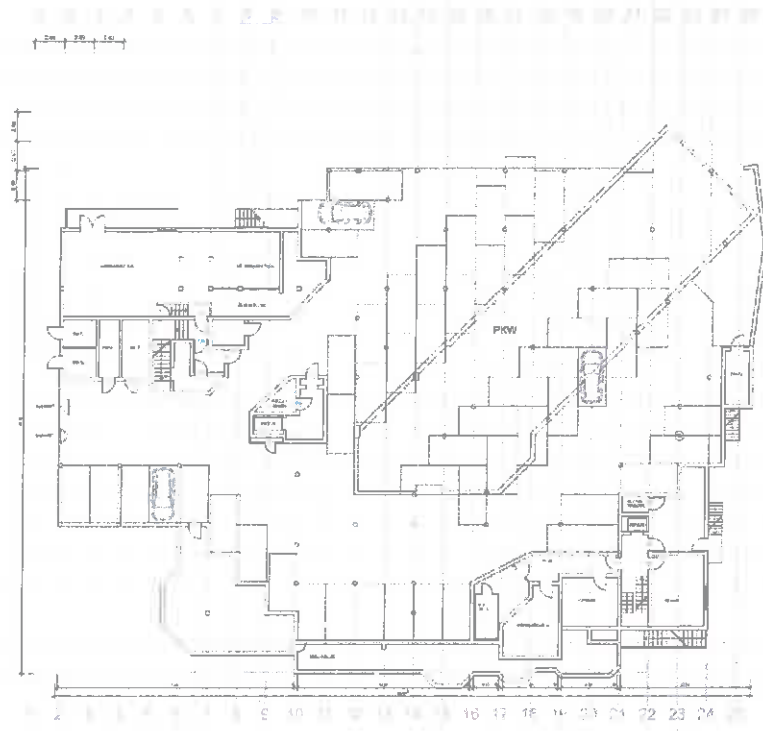
LUFTBILD



ENERGETISCHE SANIERUNG FENSTER IM  
RATHAUS / BÜRGERHAUS / GASTSTÄTTE

LAGE

HACKER + ZIMMER  
ARCHITEKTEN

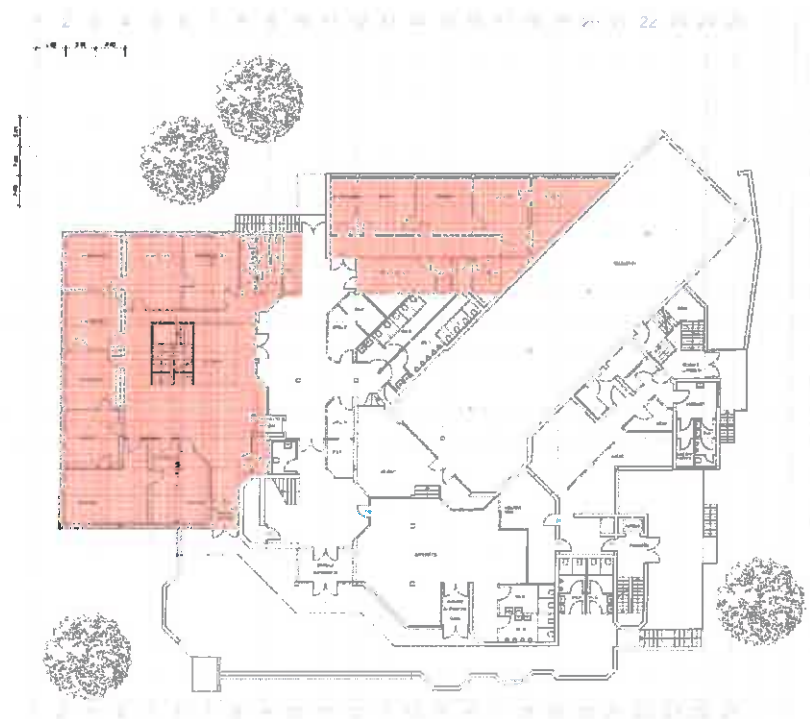


ENERGETISCHE SANIERUNG FENSTER IM  
RATHAUS / BÜRGERHAUS / GASTSTÄTTE

PARKEBENE

HACKER + ZIMMER  
ARCHITEKTEN

 RATHAUS

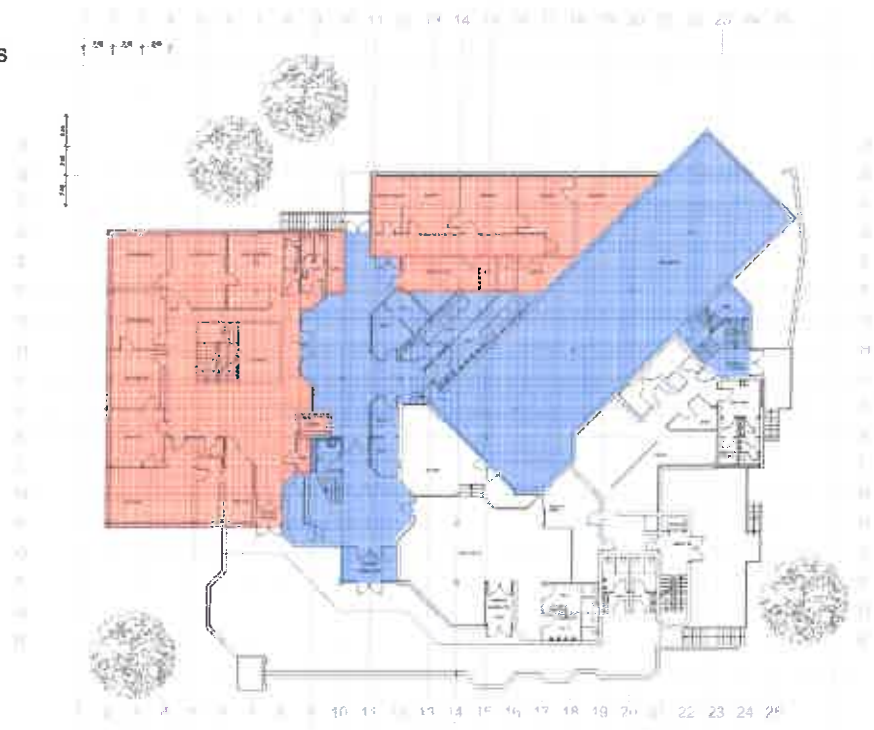


ENERGETISCHE SANIERUNG FENSTER IM  
RATHAUS / BÜRGERHAUS / GASTSTÄTTE

ERDGESCHOSS

HACKER + ZIMMER  
ARCHITEKTEN

- RATHAUS
- BÜRGERHAUS

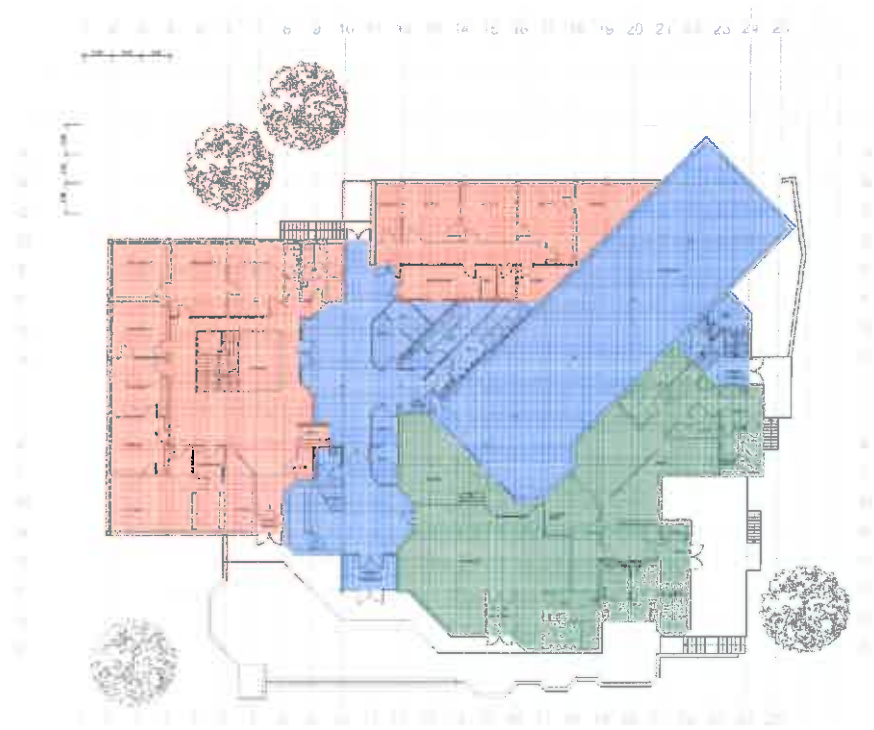


ENERGETISCHE SANIERUNG FENSTER IM  
RATHAUS / BÜRGERHAUS / GASTSTÄTTE

ERDGESCHOSS

HACKER + ZIMMER  
ARCHITEKTEN

- RATHAUS
- BÜRGERHAUS
- GASTSTÄTTE



ENERGETISCHE SANIERUNG FENSTER IM  
RATHAUS / BÜRGERHAUS / GASTSTÄTTE

ERDGESCHOSS

HACKER + ZIMMER  
ARCHITEKTEN

RATHAUS

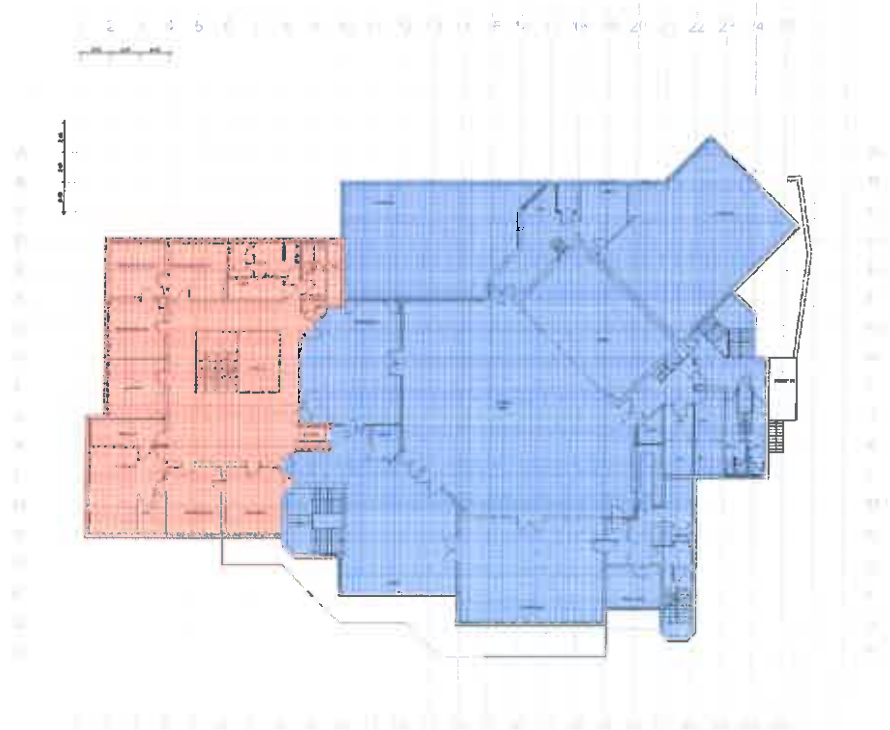


ENERGETISCHE SANIERUNG FENSTER IM  
RATHAUS / BÜRGERHAUS / GASTSTÄTTE

1. OBERGESCHOSS

HACKER + ZIMMER  
ARCHITEKTEN

RATHAUS  
BÜRGERHAUS



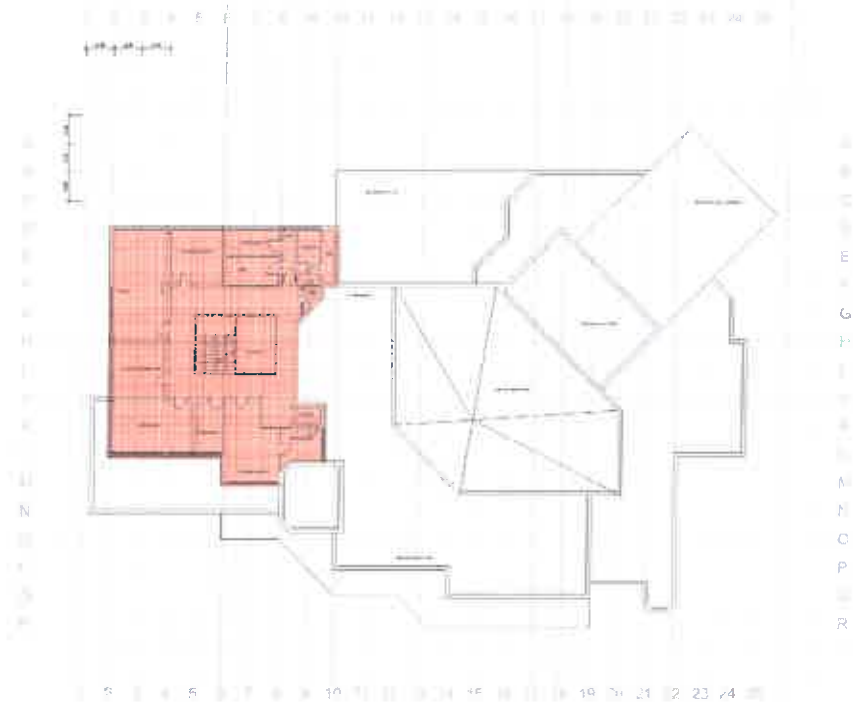
ENERGETISCHE SANIERUNG FENSTER IM  
RATHAUS / BÜRGERHAUS / GASTSTÄTTE

1. OBERGESCHOSS

HACKER + ZIMMER  
ARCHITEKTEN



RATHAUS



ENERGETISCHE SANIERUNG FENSTER IM  
RATHAUS / BÜRGERHAUS / GASTSTÄTTE

2. OBERGESCHOSS

HACKER + ZIMMER  
ARCHITEKTEN

RATHAUS  
BÜRGERHAUS  
GASTSTÄTTE

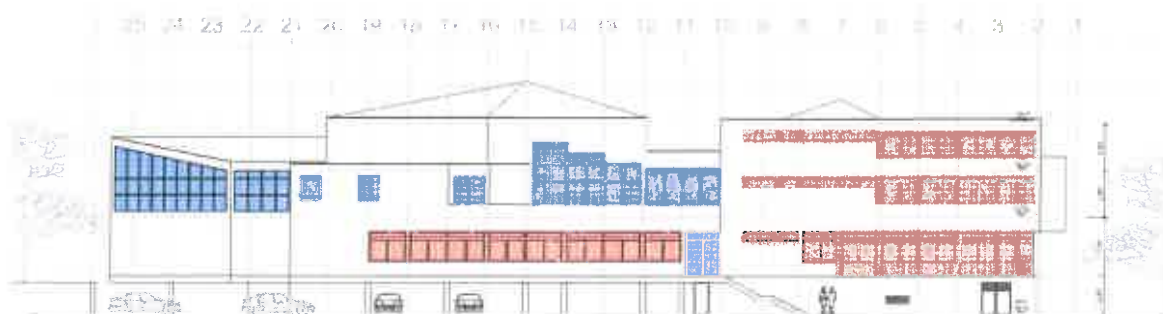


ENERGETISCHE SANIERUNG FENSTER IM  
RATHAUS / BÜRGERHAUS / GASTSTÄTTE

SCHNITT

HACKER + ZIMMER  
ARCHITEKTEN

- RATHAUS
- BÜRGERHAUS
- GASTSTÄTTE

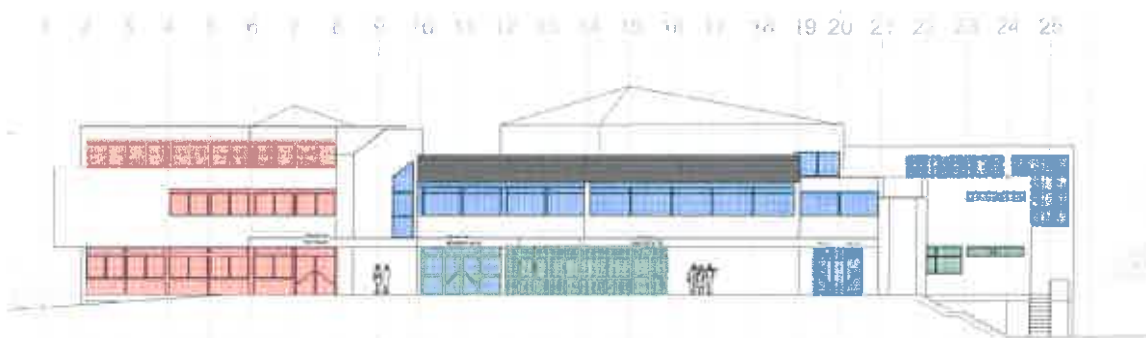


ENERGETISCHE SANIERUNG FENSTER IM  
RATHAUS / BÜRGERHAUS / GASTSTÄTTE

ANSICHT SÜD

HACKER + ZIMMER  
ARCHITEKTEN

- RATHAUS
- BÜRGERHAUS
- GASTSTÄTTE



ENERGETISCHE SANIERUNG FENSTER IM  
RATHAUS / BÜRGERHAUS / GASTSTÄTTE

ANSICHT NORD

HACKER + ZIMMER  
ARCHITEKTEN



- RATHAUS
- BÜRGERHAUS
- GASTSTÄTTE

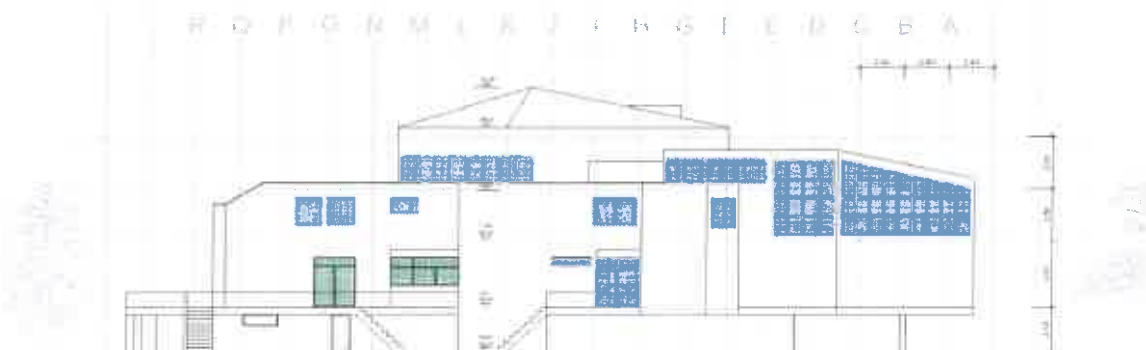


ENERGETISCHE SANIERUNG FENSTER IM  
RATHAUS / BÜRGERHAUS / GASTSTÄTTE

ANSICHT OST

HACKER + ZIMMER  
ARCHITEKTEN

- RATHAUS
- BÜRGERHAUS
- GASTSTÄTTE



ENERGETISCHE SANIERUNG FENSTER IM  
RATHAUS / BÜRGERHAUS / GASTSTÄTTE

ANSICHT WEST

HACKER + ZIMMER  
ARCHITEKTEN

## TYP 1

- MIT OBERLICHT
- ZWISCHEN STÜTZEN
- SANDWICHPLATTEN UNTEN
- ÖFNUNGEN OBEN
- MIT FLÜGEL
- MIT SONNENSCHUTZ



ENERGETISCHE SANIERUNG FENSTER IM  
RATHAUS / BÜRGERHAUS / GASTSTÄTTE

FENSTER TYPOLOGY  
INNEN

HACKER + ZIMMER  
ARCHITEKTEN

## TYP 1

- MIT OBERLICHT
- ZWISCHEN STÜTZEN
- SANDWICHPLATTEN UNTEN
- ÖFNUNGEN OBEN
- MIT FLÜGEL
- MIT SONNENSCHUTZ



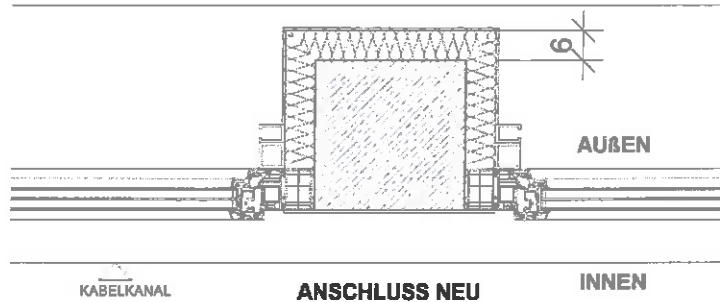
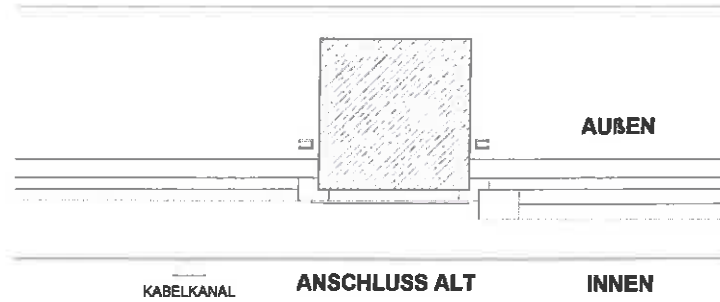
ENERGETISCHE SANIERUNG FENSTER IM  
RATHAUS / BÜRGERHAUS / GASTSTÄTTE

FENSTER TYPOLOGY  
AUßEN

HACKER + ZIMMER  
ARCHITEKTEN

## TYP 1

- MIT OBERLICHT
- ZWISCHEN STÜTZEN
- SANDWICHPLATTEN UNTEN
- ÖFNUNGEN OBEN
- MIT FLÜGEL
- MIT SONNENSCHUTZ



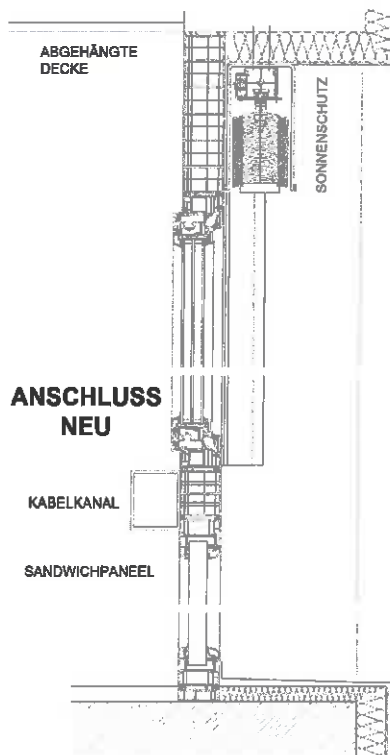
ENERGETISCHE SANIERUNG FENSTER IM  
RATHAUS / BÜRGERHAUS / GASTSTÄTTE

FENSTER TYPOLOGY

HACKER + ZIMMER  
ARCHITEKTEN

## TYP 1

- MIT OBERLICHT
- ZWISCHEN STÜTZEN
- SANDWICHPLATTEN UNTEN
- ÖFNUNGEN OBEN
- MIT FLÜGEL
- MIT SONNENSCHUTZ



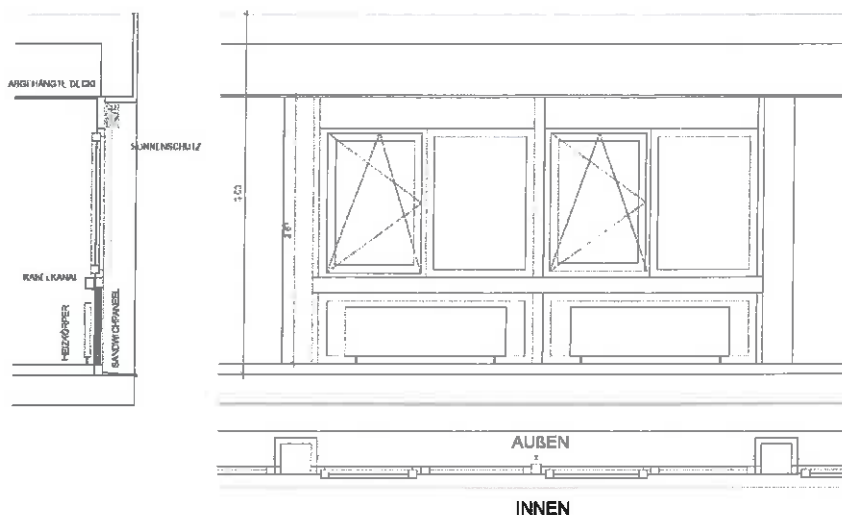
ENERGETISCHE SANIERUNG FENSTER IM  
RATHAUS / BÜRGERHAUS / GASTSTÄTTE

FENSTER TYPOLOGY

HACKER + ZIMMER  
ARCHITEKTEN

## TYP 1

- MIT OBERLICHT
- ZWISCHEN STÜTZEN
- SANDWICHPLATTEN UNTEN
- ÖFNUNGEN OBEN
- MIT FLÜGEL
- MIT SONNENSCHUTZ



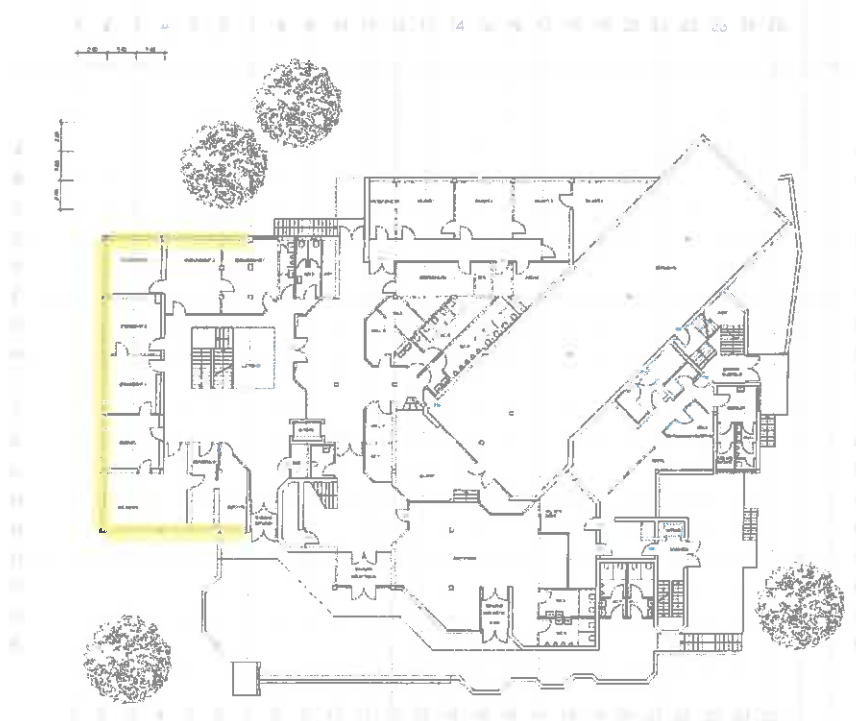
ENERGETISCHE SANIERUNG FENSTER IM  
RATHAUS / BÜRGERHAUS / GASTSTÄTTE

FENSTER TYPOLOGY

HACKER + ZIMMER  
ARCHITEKTEN

## TYP 1

- MIT OBERLICHT
- ZWISCHEN STÜTZEN
- SANDWICHPLATTEN
- ÖFNUNGEN OBEN
- MIT FLÜGEL
- MIT SONNENSCHUTZ



ENERGETISCHE SANIERUNG FENSTER IM  
RATHAUS / BÜRGERHAUS / GASTSTÄTTE

FENSTER TYPOLOGY  
ERDGESCHOSS

HACKER + ZIMMER  
ARCHITEKTEN

## TYP 1

- MIT OBERLICHT
- ZWISCHEN STÜTZEN
- SANDWICHPLATTEN UNTEN
- ÖFNUNGEN OBEN
- MIT FLÜGEL
- MIT SONNENSCHUTZ



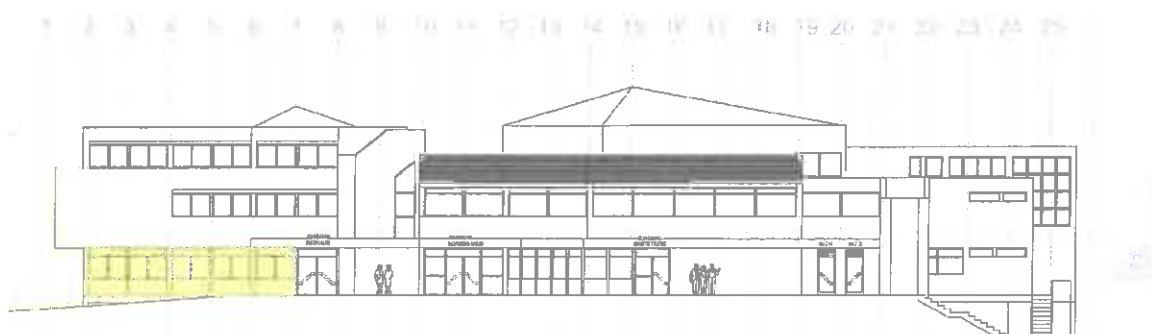
ENERGETISCHE SANIERUNG FENSTER IM  
RATHAUS / BÜRGERHAUS / GASTSTÄTTE

FENSTER TYPOLOGY  
ANSICHT SÜD

HACKER + ZIMMER  
ARCHITEKTEN

## TYP 1

- MIT OBERLICHT
- ZWISCHEN STÜTZEN
- SANDWICHPLATTEN UNTEN
- ÖFNUNGEN OBEN
- MIT FLÜGEL
- MIT SONNENSCHUTZ



ENERGETISCHE SANIERUNG FENSTER IM  
RATHAUS / BÜRGERHAUS / GASTSTÄTTE

FENSTER TYPOLOGY  
ANSICHT NORD

HACKER + ZIMMER  
ARCHITEKTEN

## TYP 1

- MIT OBERLICHT
- ZWISCHEN STÜTZEN
- SANDWICHPLATTEN UNTEN
- ÖFNUNGEN OBEN
- MIT FLÜGEL
- MIT SONNENSCHUTZ



ENERGETISCHE SANIERUNG FENSTER IM  
RATHAUS / BÜRGERHAUS / GASTSTÄTTE

FENSTER TYPOLOGY  
ANSICHT OST

HACKER + ZIMMER  
ARCHITEKTEN

## TYP 2

- MIT OBERLICHT
- ZWISCHEN STÜTZEN
- MAUERWERK UNTEN
- ÖFNUNGEN OBEN
- MIT FLÜGEL
- MIT SONNENSCHUTZ



ENERGETISCHE SANIERUNG FENSTER IM  
RATHAUS / BÜRGERHAUS / GASTSTÄTTE

FENSTER TYPOLOGY  
INNEN

HACKER + ZIMMER  
ARCHITEKTEN



## TYP 2

25

- MIT OBERLICHT
- ZWISCHEN STÜTZEN
- MAUERWERK UNTEN
- ÖFNUNGEN OBEN
- MIT FLÜGEL
- MIT SONNENSCHUTZ



ENERGETISCHE SANIERUNG FENSTER IM  
RATHAUS / BÜRGERHAUS / GASTSTÄTTE

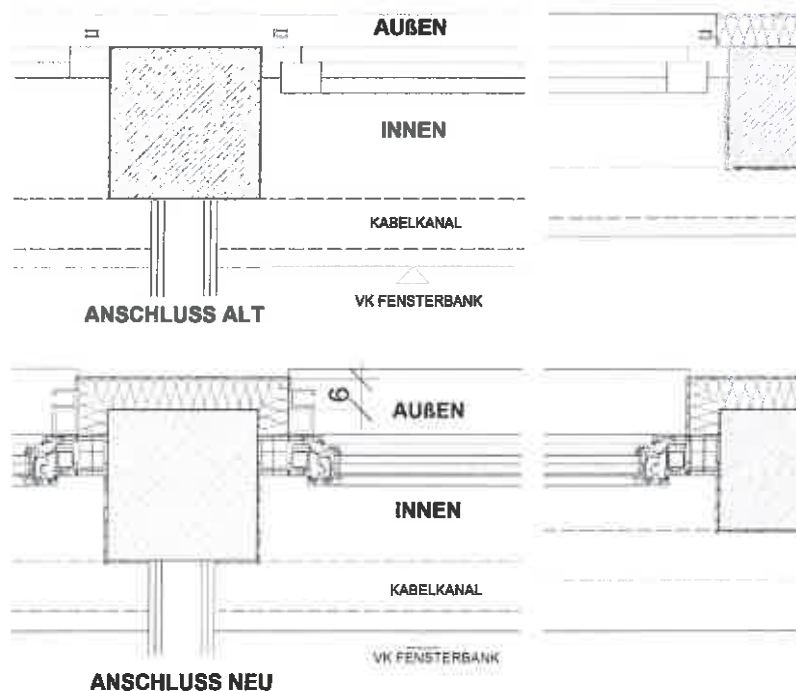
FENSTER TYPOLOGY  
AUßEN

HACKER + ZIMMER  
ARCHITEKTEN

## TYP 2

26

- MIT OBERLICHT
- ZWISCHEN STÜTZEN
- MAUERWERK UNTEN
- ÖFNUNGEN OBEN
- MIT FLÜGEL
- MIT SONNENSCHUTZ



ENERGETISCHE SANIERUNG FENSTER IM  
RATHAUS / BÜRGERHAUS / GASTSTÄTTE

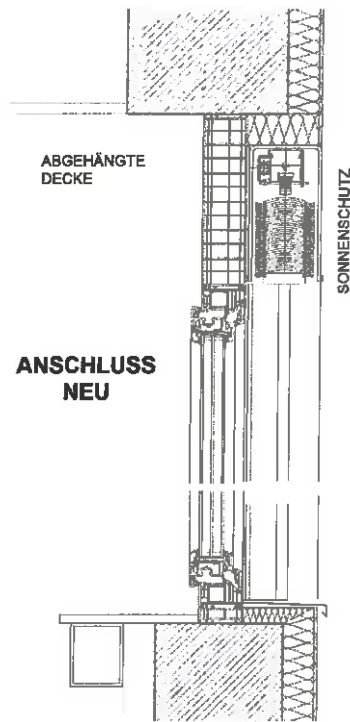
FENSTER TYPOLOGY

HACKER + ZIMMER  
ARCHITEKTEN

## TYP 2

- MIT OBERLICHT
- ZWISCHEN STÜTZEN
- MAUERWERK UNTEN
- ÖFNUNGEN OBEN
- MIT FLÜGEL
- MIT SONNENSCHUTZ

27



ENERGETISCHE SANIERUNG FENSTER IM  
RATHAUS / BÜRGERHAUS / GASTSTÄTTE

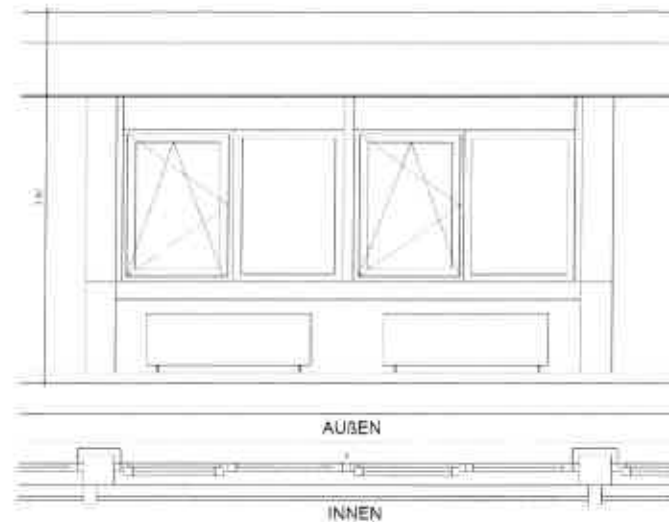
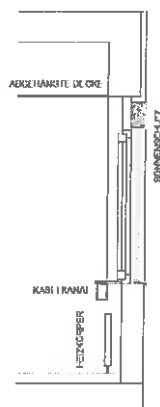
FENSTER TYPOLOGY

HACKER + ZIMMER  
ARCHITEKTEN

## TYP 2

- MIT OBERLICHT
- ZWISCHEN STÜTZEN
- MAUERWERK UNTEN
- ÖFNUNGEN OBEN
- MIT FLÜGEL
- MIT SONNENSCHUTZ

28



ENERGETISCHE SANIERUNG FENSTER IM  
RATHAUS / BÜRGERHAUS / GASTSTÄTTE

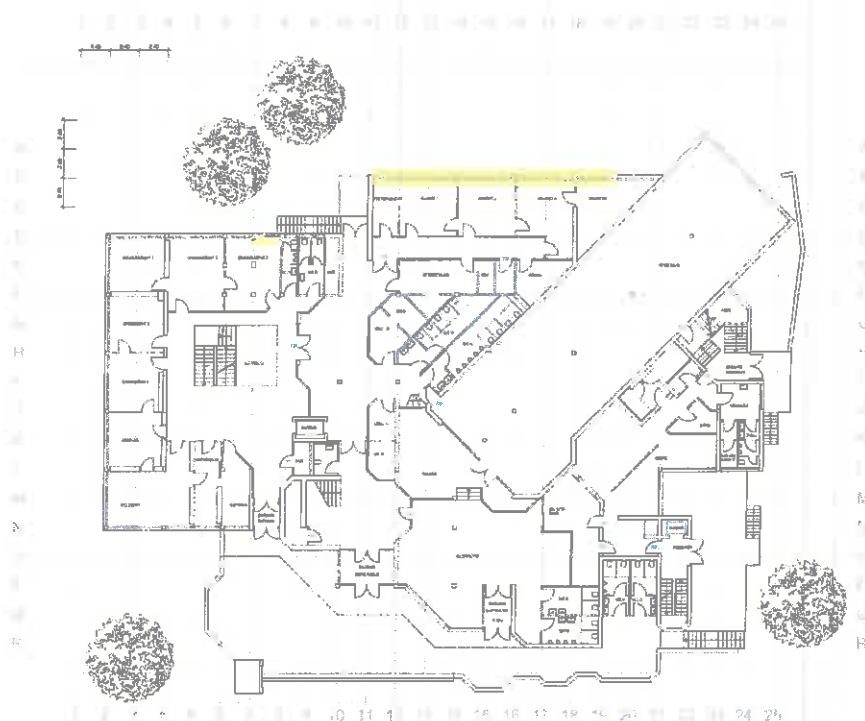
FENSTER TYPOLOGY

HACKER + ZIMMER  
ARCHITEKTEN



## TYP 2

- MIT OBERLICHT
- ZWISCHEN STÜTZEN
- MAUERWERK UNTEN
- ÖFNUNGEN OBEN
- MIT FLÜGEL
- MIT SONNENSCHUTZ



ENERGETISCHE SANIERUNG FENSTER IM  
RATHAUS / BÜRGERHAUS / GASTSTÄTTE

FENSTER TYPOLOGY  
ERDGESCHOSS

HACKER + ZIMMER  
ARCHITEKTEN

## TYP 2

- MIT OBERLICHT
- ZWISCHEN STÜTZEN
- MAUERWERK UNTEN
- ÖFNUNGEN OBEN
- MIT FLÜGEL
- MIT SONNENSCHUTZ



ENERGETISCHE SANIERUNG FENSTER IM  
RATHAUS / BÜRGERHAUS / GASTSTÄTTE

FENSTER TYPOLOGY  
ANSICHT SÜD

HACKER + ZIMMER  
ARCHITEKTEN

## TYP 3

- OHNE OBERLICHT
- ZWISCHEN STÜTZEN/MW
- MAUERWERK UNTEN
- MIT FLÜGEL
- MIT SONNENSCHUTZ



ENERGETISCHE SANIERUNG FENSTER IM  
RATHAUS / BÜRGERHAUS / GASTSTÄTTE

FENSTER TYPOLOGY  
INNEN

HACKER + ZIMMER  
ARCHITEKTEN

## TYP 3

- OHNE OBERLICHT
- ZWISCHEN STÜTZEN/MW
- MAUERWERK UNTEN
- MIT FLÜGEL
- MIT SONNENSCHUTZ



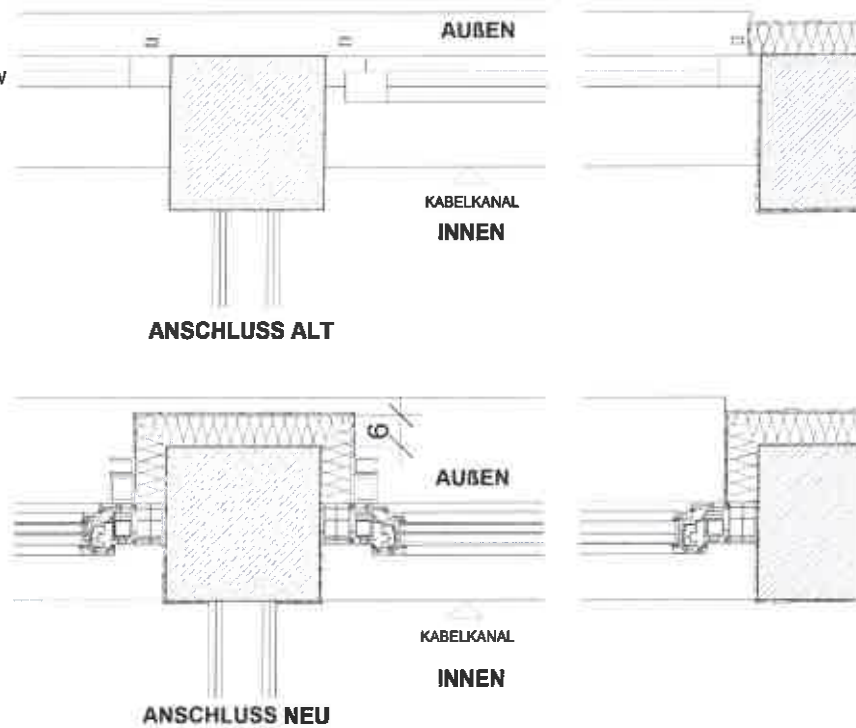
ENERGETISCHE SANIERUNG FENSTER IM  
RATHAUS / BÜRGERHAUS / GASTSTÄTTE

FENSTER TYPOLOGY  
AUßEN

HACKER + ZIMMER  
ARCHITEKTEN

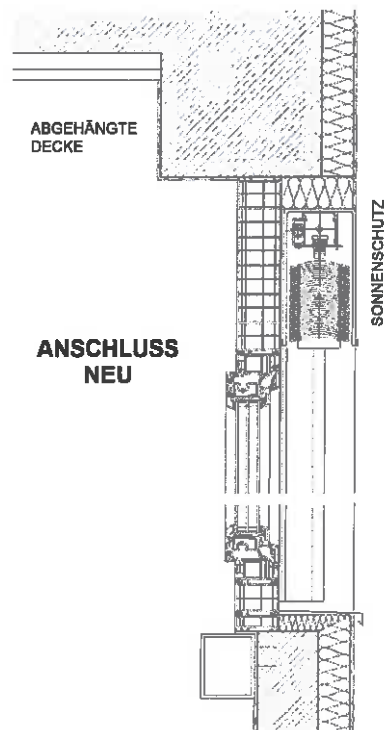
## TYP 3

- OHNE OBERLICHT
- ZWISCHEN STÜTZEN/MW
- MAUERWERK UNTEN
- MIT FLÜGEL
- MIT SONNENSCHUTZ



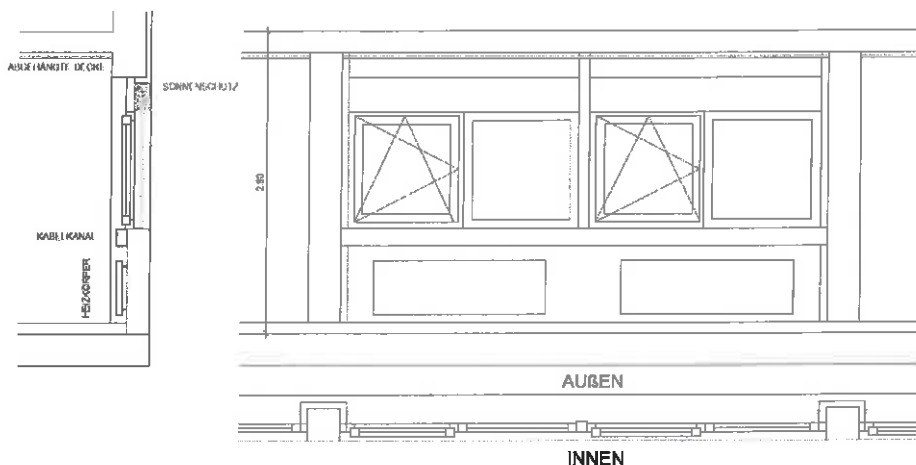
## TYP 3

- OHNE OBERLICHT
- ZWISCHEN STÜTZEN/MAUERWERK
- MAUERWERK UNTEN
- MIT FLÜGEL
- MIT SONNENSCHUTZ



# TYP 3

- OHNE OBERLICHT
- ZWISCHEN STÜTZEN/MAUERWERK
- MAUERWERK UNTEN
- MIT FLÜGEL
- MIT SONNENSCHUTZ



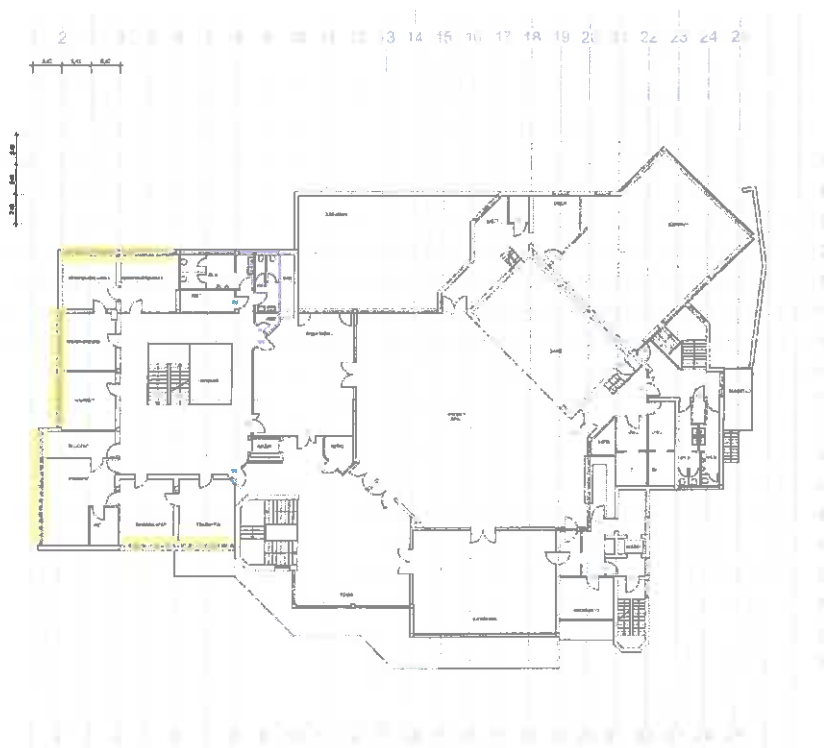
ENERGETISCHE SANIERUNG FENSTER IM  
RATHAUS / BÜRGERHAUS / GASTSTÄTTE

FENSTER TYPOLOGY

HACKER + ZIMMER  
ARCHITEKTEN

# TYP 3

- OHNE OBERLICHT
- ZWISCHEN STÜTZEN/MW
- MAUERWERK UNTEN
- MIT FLÜGEL
- MIT SONNENSCHUTZ



ENERGETISCHE SANIERUNG FENSTER IM  
RATHAUS / BÜRGERHAUS / GASTSTÄTTE

FENSTER TYPOLOGY  
1.OBERGESCHOSS

HACKER + ZIMMER  
ARCHITEKTEN

## TYP 3

- OHNE OBERLICHT
- ZWISCHEN STÜTZEN/MW
- MAUERWERK UNTEN
- MIT FLÜGEL
- MIT SONNENSCHUTZ



ENERGETISCHE SANIERUNG FENSTER IM  
RATHAUS / BÜRGERHAUS / GASTSTÄTTE

FENSTER TYPOLOGY  
2.OBERGESCHOSS

HACKER + ZIMMER  
ARCHITEKTEN

## TYP 3

- OHNE OBERLICHT
- ZWISCHEN STÜTZEN/MAUERWERK
- MAUERWERK UNTEN
- MIT FLÜGEL
- MIT SONNENSCHUTZ



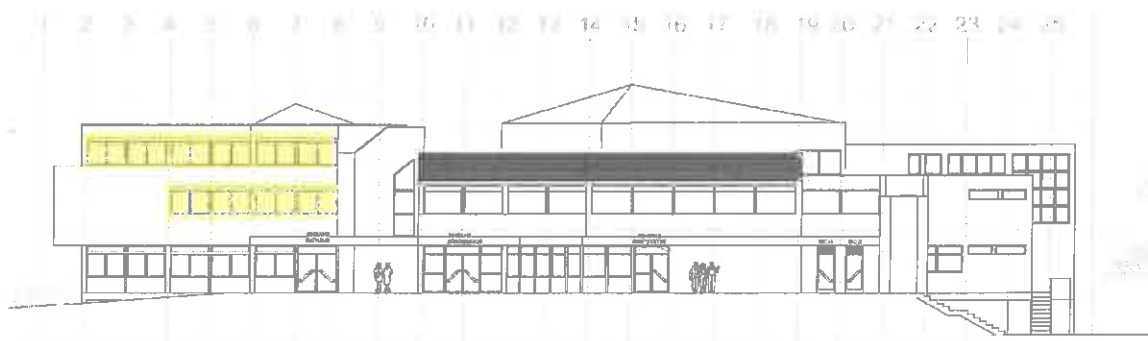
ENERGETISCHE SANIERUNG FENSTER IM  
RATHAUS / BÜRGERHAUS / GASTSTÄTTE

FENSTER TYPOLOGY  
ANSICHT SÜD

HACKER + ZIMMER  
ARCHITEKTEN

## TYP 3

- OHNE OBERLICHT
- ZWISCHEN STÜTZEN/MAUERWERK
- MAUERWERK UNTEN
- MIT FLÜGEL
- MIT SONNENSCHUTZ



ENERGETISCHE SANIERUNG FENSTER IM  
RATHAUS / BÜRGERHAUS / GASTSTÄTTE

FENSTER TYPOLOGY  
ANSICHT NORD

HACKER + ZIMMER  
ARCHITEKTEN

## TYP 3

- OHNE OBERLICHT
- ZWISCHEN STÜTZEN/MAUERWERK
- MAUERWERK UNTEN
- MIT FLÜGEL
- MIT SONNENSCHUTZ



ENERGETISCHE SANIERUNG FENSTER IM  
RATHAUS / BÜRGERHAUS / GASTSTÄTTE

FENSTER TYPOLOGY  
ANSICHT OST

HACKER + ZIMMER  
ARCHITEKTEN

## TYP 4

- OHNE OBERLICHT
- ZWISCHEN MAUERWERK
- MAUERWERK UNTEN
- MIT FLÜGEL



ENERGETISCHE SANIERUNG FENSTER IM  
RATHAUS / BÜRGERHAUS / GASTSTÄTTE

FENSTER TYPOLOGY  
INNEN

HACKER + ZIMMER  
ARCHITEKTEN

## TYP 4

- OHNE OBERLICHT
- ZWISCHEN MAUERWERK
- MAUERWERK UNTEN
- MIT FLÜGEL



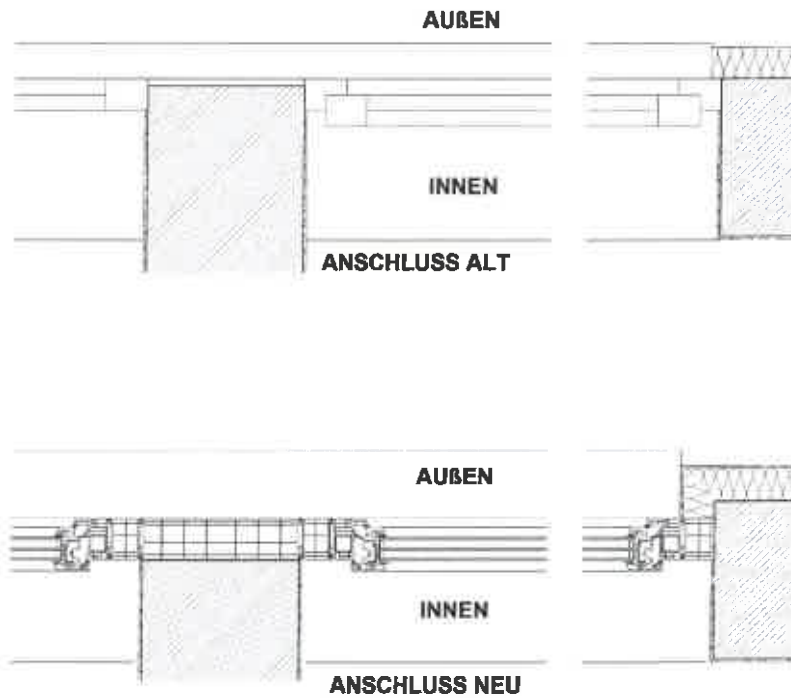
ENERGETISCHE SANIERUNG FENSTER IM  
RATHAUS / BÜRGERHAUS / GASTSTÄTTE

FENSTER TYPOLOGY  
AUßEN

HACKER + ZIMMER  
ARCHITEKTEN

## TYP 4

- OHNE OBERLICHT
- ZWISCHEN MAUERWERK
- MAUERWERK UNTEN
- MIT FLÜGEL



ENERGETISCHE SANIERUNG FENSTER IM  
RATHAUS / BÜRGERHAUS / GASTSTÄTTE

FENSTER TYPOLOGY

HACKER + ZIMMER  
ARCHITEKTEN

## TYP 4

- OHNE OBERLICHT
- ZWISCHEN MAUERWERK
- MAUERWERK UNTEN
- MIT FLÜGEL



ENERGETISCHE SANIERUNG FENSTER IM  
RATHAUS / BÜRGERHAUS / GASTSTÄTTE

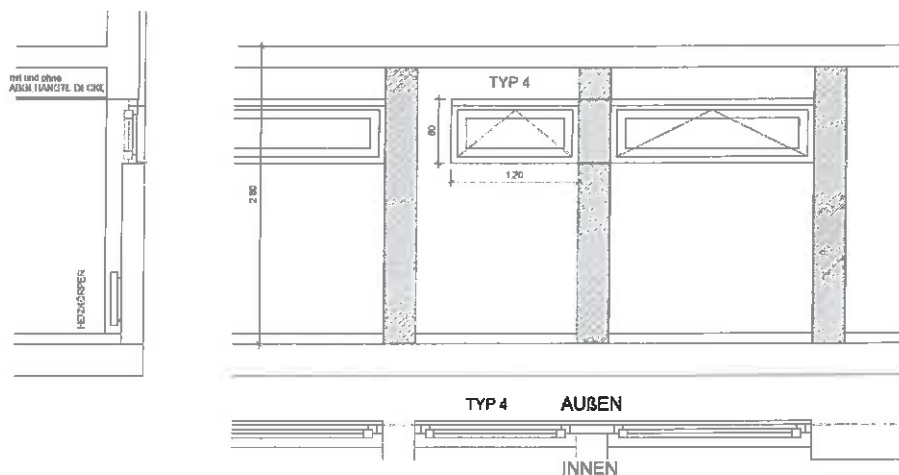
FENSTER TYPOLOGY

HACKER + ZIMMER  
ARCHITEKTEN



## TYP 4

- OHNE OBERLICHT
- ZWISCHEN MAUERWERK
- MAUERWERK UNTEN
- MIT FLÜGEL



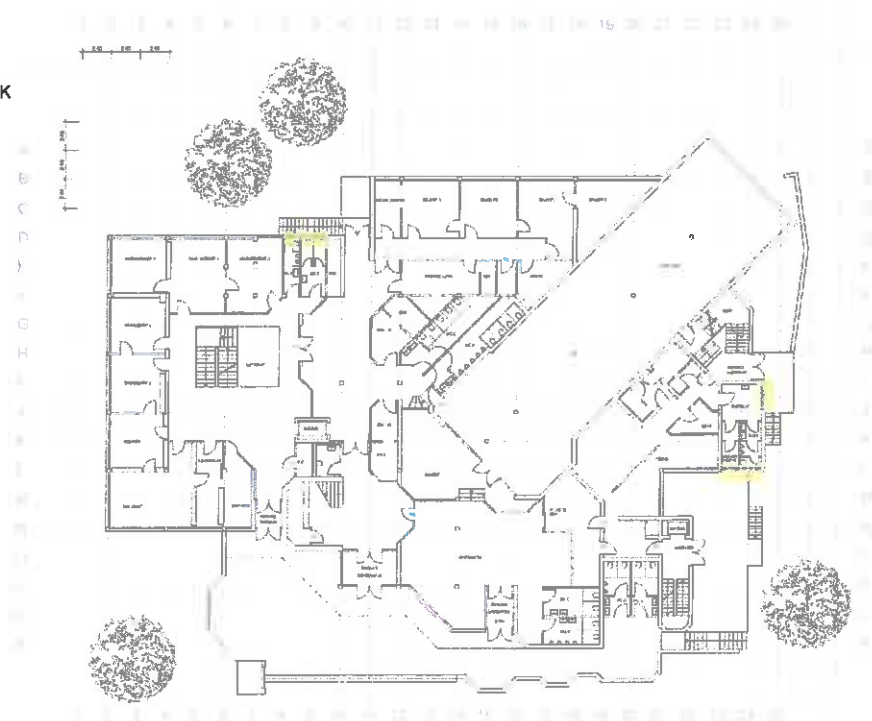
ENERGETISCHE SANIERUNG FENSTER IM  
RATHAUS / BÜRGERHAUS / GASTSTÄTTE

FENSTER TYPOLOGY

HACKER + ZIMMER  
ARCHITEKTEN

## TYP 4

- OHNE OBERLICHT
- ZWISCHEN MAUERWERK
- MAUERWERK UNTEN
- MIT FLÜGEL



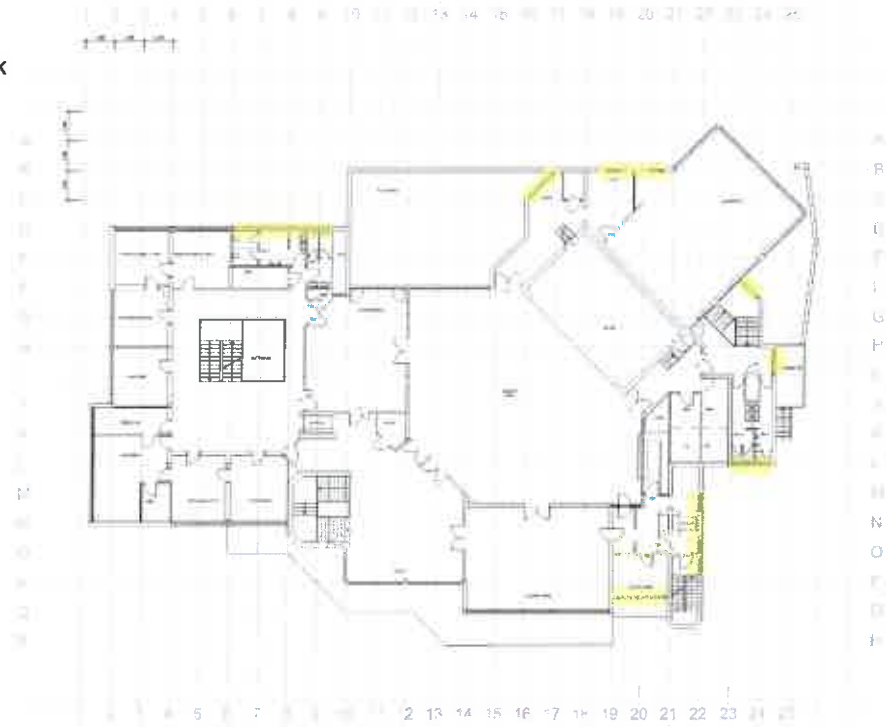
ENERGETISCHE SANIERUNG FENSTER IM  
RATHAUS / BÜRGERHAUS / GASTSTÄTTE

FENSTER TYPOLOGY  
ERDGESCHOSS

HACKER + ZIMMER  
ARCHITEKTEN

## TYP 4

- OHNE OBERLICHT
- ZWISCHEN MAUERWERK
- MAUERWERK UNTEN
- MIT FLÜGEL



ENERGETISCHE SANIERUNG FENSTER IM  
RATHAUS / BÜRGERHAUS / GASTSTÄTTE

FENSTER TYPOLOGY  
1.OBERGESCHOSS

HACKER + ZIMMER  
ARCHITEKTEN

## TYP 4

- OHNE OBERLICHT
- ZWISCHEN MAUERWERK
- MAUERWERK UNTEN
- MIT FLÜGEL



ENERGETISCHE SANIERUNG FENSTER IM  
RATHAUS / BÜRGERHAUS / GASTSTÄTTE

FENSTER TYPOLOGY  
2.OBERGESCHOSS

HACKER + ZIMMER  
ARCHITEKTEN

## TYP 4

- OHNE OBERLICHT
- ZWISCHEN MAUERWERK
- MAUERWERK UNTEN
- MIT FLÜGEL



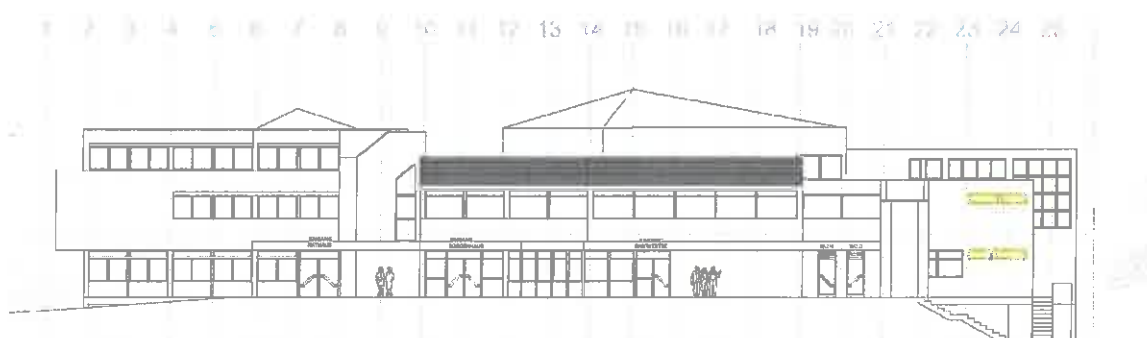
ENERGETISCHE SANIERUNG FENSTER IM  
RATHAUS / BÜRGERHAUS / GASTSTÄTTE

FENSTER TYPOLOGY  
ANSICHT SÜD

HACKER + ZIMMER  
ARCHITEKTEN

## TYP 4

- OHNE OBERLICHT
- ZWISCHEN MAUERWERK
- MAUERWERK UNTEN
- MIT FLÜGEL



ENERGETISCHE SANIERUNG FENSTER IM  
RATHAUS / BÜRGERHAUS / GASTSTÄTTE

FENSTER TYPOLOGY  
ANSICHT NORD

HACKER + ZIMMER  
ARCHITEKTEN

## TYP 4

- OHNE OBERLICHT
- ZWISCHEN MAUERWERK
- MAUERWERK UNTEN
- MIT FLÜGEL



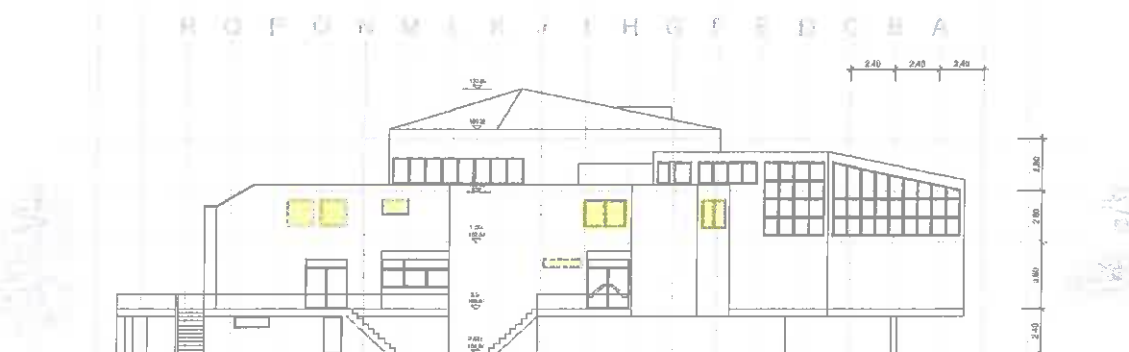
ENERGETISCHE SANIERUNG FENSTER IM  
RATHAUS / BÜRGERHAUS / GASTSTÄTTE

FENSTER TYPOLOGY  
ANSICHT OST

HACKER + ZIMMER  
ARCHITEKTEN

## TYP 4

- OHNE OBERLICHT
- ZWISCHEN MAUERWERK
- MAUERWERK UNTEN
- MIT FLÜGEL



ENERGETISCHE SANIERUNG FENSTER IM  
RATHAUS / BÜRGERHAUS / GASTSTÄTTE

FENSTER TYPOLOGY  
ANSICHT WEST

HACKER + ZIMMER  
ARCHITEKTEN

## TYP 5

- MIT OBERLICHT
- ZWISCHEN STÜTZEN/MAUERWERK
- MAUERWERK UNTEN
- ÖFNUNGEN OBEN
- OHNE FLÜGEL
- MIT SONNENSCHUTZ



ENERGETISCHE SANIERUNG FENSTER IM  
RATHAUS / BÜRGERHAUS / GASTSTÄTTE

FENSTER TYPOLOGY  
INNEN

HACKER + ZIMMER  
ARCHITEKTEN

## TYP 5

- MIT OBERLICHT
- ZWISCHEN STÜTZEN/MAUERWERK
- MAUERWERK UNTEN
- ÖFNUNGEN OBEN
- OHNE FLÜGEL
- MIT SONNENSCHUTZ



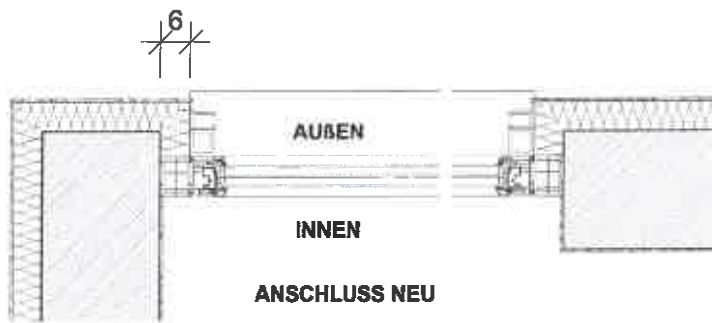
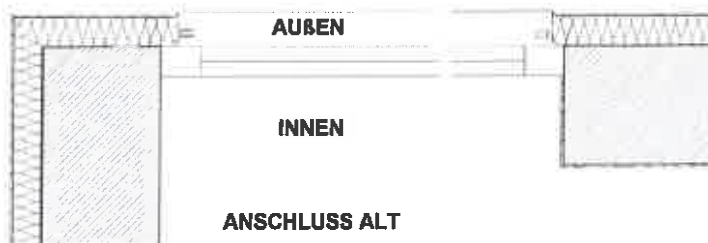
ENERGETISCHE SANIERUNG FENSTER IM  
RATHAUS / BÜRGERHAUS / GASTSTÄTTE

FENSTER TYPOLOGY  
AUßEN

HACKER + ZIMMER  
ARCHITEKTEN

## TYP 5

- MIT OBERLICHT
- ZWISCHEN STÜTZEN/MAUERWERK
- MAUERWERK UNTEN
- ÖFNUNGEN OBEN
- OHNE FLÜGEL
- MIT SONNENSCHUTZ



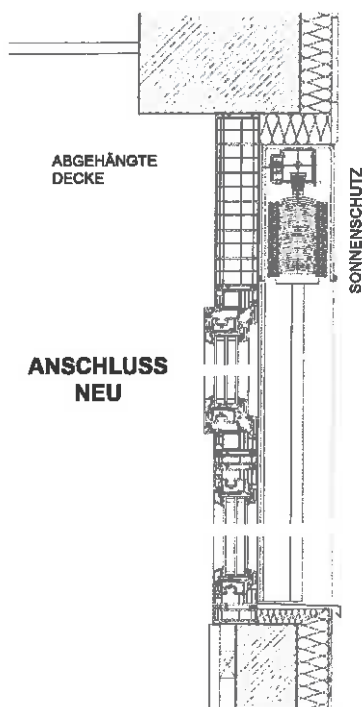
ENERGETISCHE SANIERUNG FENSTER IM  
RATHAUS / BÜRGERHAUS / GASTSTÄTTE

FENSTER TYPOLOGY

HACKER + ZIMMER  
ARCHITEKTEN

## TYP 5

- MIT OBERLICHT
- ZWISCHEN STÜTZEN/MAUERWERK
- MAUERWERK UNTEN
- ÖFNUNGEN OBEN
- OHNE FLÜGEL
- MIT SONNENSCHUTZ



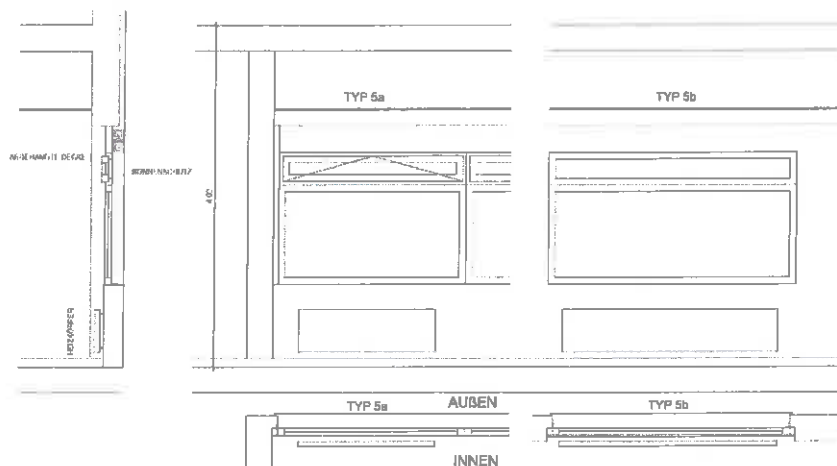
ENERGETISCHE SANIERUNG FENSTER IM  
RATHAUS / BÜRGERHAUS / GASTSTÄTTE

FENSTER TYPOLOGY

HACKER + ZIMMER  
ARCHITEKTEN

## TYP 5

- MIT OBERLICHT
- ZWISCHEN STÜTZEN/MAUERWERK
- MAUERWERK UNTEN
- ÖFNUNGEN OBEN
- OHNE FLÜGEL
- MIT SONNENSCHUTZ



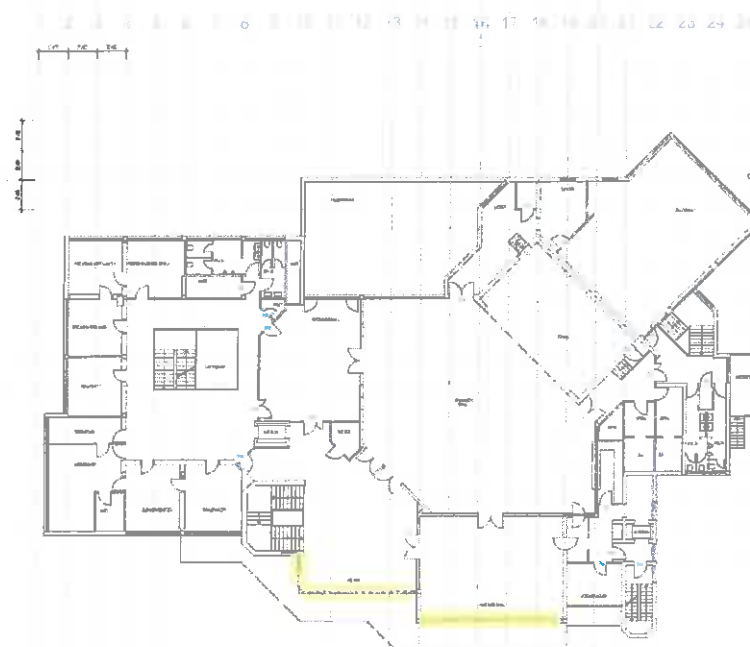
ENERGETISCHE SANIERUNG FENSTER IM  
RATHAUS / BÜRGERHAUS / GASTSTÄTTE

FENSTER TYPOLOGY

HACKER + ZIMMER  
ARCHITEKTEN

## TYP 5

- MIT OBERLICHT
- ZWISCHEN STÜTZEN/MW
- MAUERWERK UNTEN
- ÖFNUNGEN OBEN
- OHNE FLÜGEL
- MIT SONNENSCHUTZ



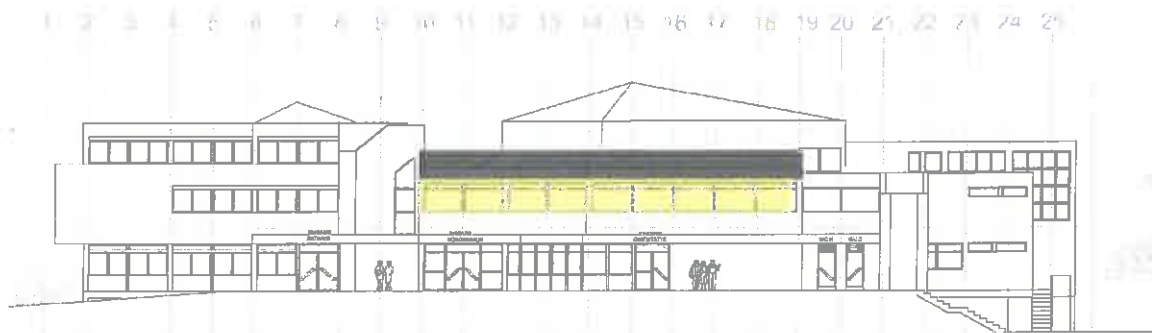
ENERGETISCHE SANIERUNG FENSTER IM  
RATHAUS / BÜRGERHAUS / GASTSTÄTTE

FENSTER TYPOLOGY  
1.OBERGESCHOSS

HACKER + ZIMMER  
ARCHITEKTEN

## TYP 5

- MIT OBERLICHT
- ZWISCHEN STÜTZEN/MAUERWERK
- MAUERWERK UNTEN
- ÖFNUNGEN OBEN
- OHNE FLÜGEL
- MIT SONNENSCHUTZ



ENERGETISCHE SANIERUNG FENSTER IM  
RATHAUS / BÜRGERHAUS / GASTSTÄTTE

FENSTER TYPOLOGY  
ANSICHT NORD

HACKER + ZIMMER  
ARCHITEKTEN

## TYP 5

- MIT OBERLICHT
- ZWISCHEN STÜTZEN/MAUERWERK
- MAUERWERK UNTEN
- ÖFNUNGEN OBEN
- OHNE FLÜGEL
- MIT SONNENSCHUTZ



ENERGETISCHE SANIERUNG FENSTER IM  
RATHAUS / BÜRGERHAUS / GASTSTÄTTE

FENSTER TYPOLOGY  
ANSICHT OST

HACKER + ZIMMER  
ARCHITEKTEN



SONDERELEMENT

61



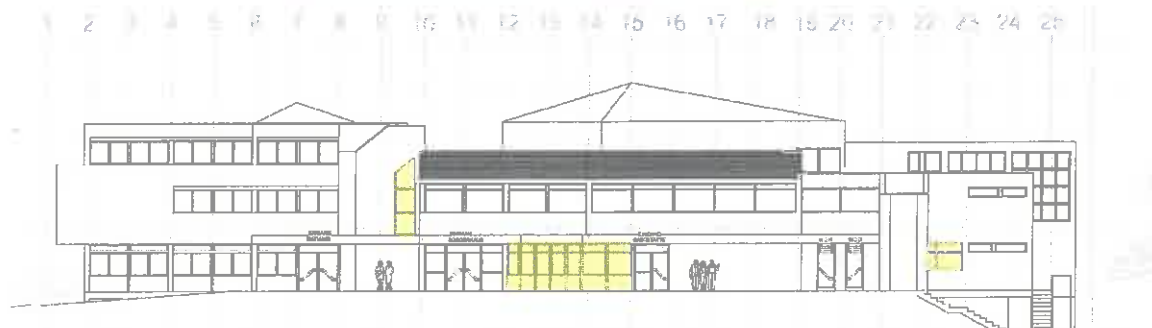
ENERGETISCHE SANIERUNG FENSTER IM  
RATHAUS / BÜRGERHAUS / GASTSTÄTTE

FENSTER TYPOLOGY  
ANSICHT SÜD

HACKER + ZIMMER  
ARCHITEKTEN

SONDERELEMENT

62

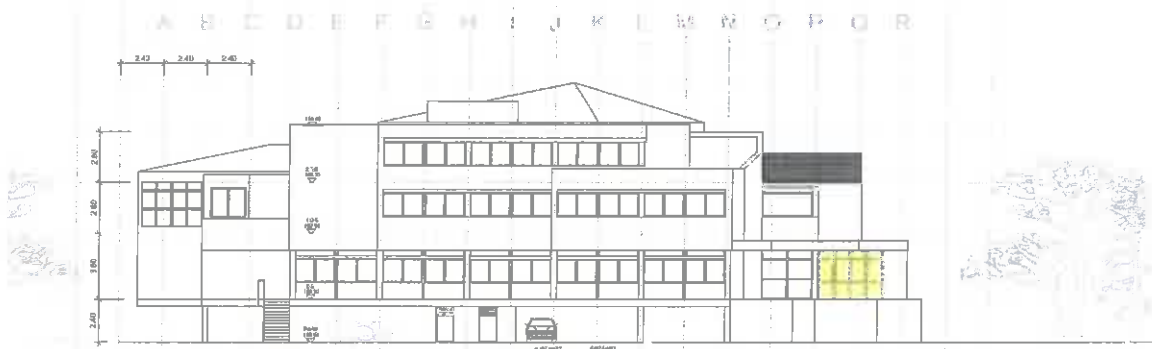


ENERGETISCHE SANIERUNG FENSTER IM  
RATHAUS / BÜRGERHAUS / GASTSTÄTTE

FENSTER TYPOLOGY  
ANSICHT NORD

HACKER + ZIMMER  
ARCHITEKTEN

SONDERELEMENT

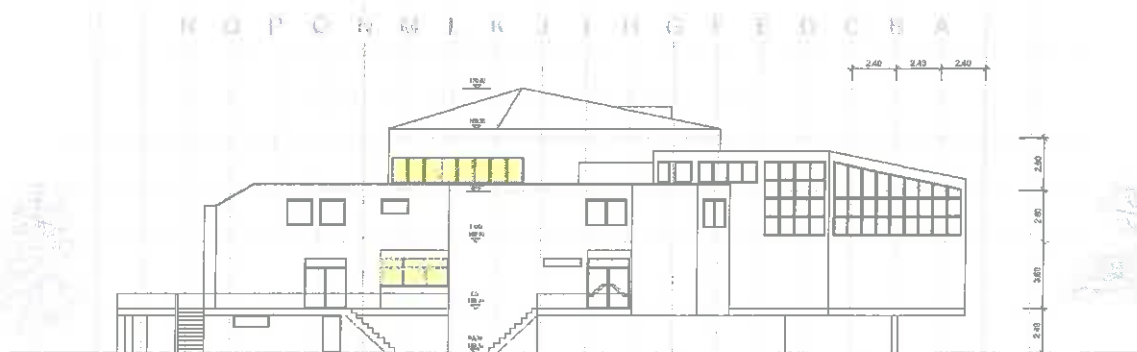


ENERGETISCHE SANIERUNG FENSTER IM RATHAUS / BÜRGERHAUS / GASTSTÄTTE

FENSTER TYPOLOGY ANSICHT OST

HACKER + ZIMMER ARCHITEKTEN

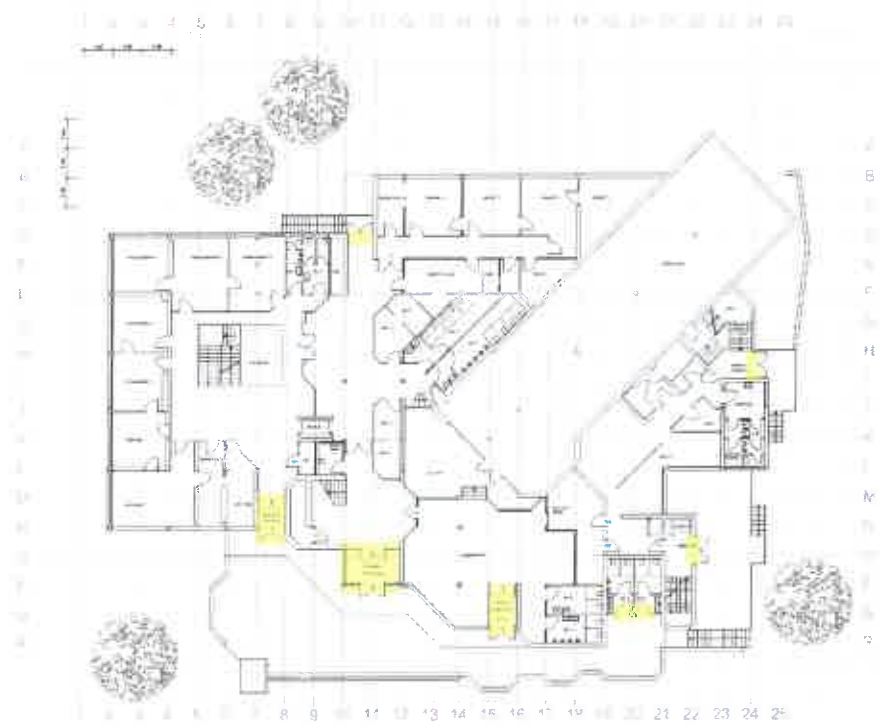
SONDERELEMENT



ENERGETISCHE SANIERUNG FENSTER IM RATHAUS / BÜRGERHAUS / GASTSTÄTTE

FENSTER TYPOLOGY ANSICHT WEST

HACKER + ZIMMER ARCHITEKTEN



ENERGETISCHE SANIERUNG FENSTER IM  
RATHAUS / BÜRGERHAUS / GASTSTÄTTE

AUßENTÜRE  
ERDGESCHOSS

HACKER + ZIMMER  
ARCHITEKTEN



ENERGETISCHE SANIERUNG FENSTER IM  
RATHAUS / BÜRGERHAUS / GASTSTÄTTE

AUßENTÜRE

HACKER + ZIMMER  
ARCHITEKTEN



ENERGETISCHE SANIERUNG FENSTER IM  
RATHAUS / BÜRGERHAUS / GASTSTÄTTE

BRANDSCHUTZ INNENTÜREN  
ERDGESCHOSS

HACKER + ZIMMER  
ARCHITEKTEN



ENERGETISCHE SANIERUNG FENSTER IM  
RATHAUS / BÜRGERHAUS / GASTSTÄTTE

BRANDSCHUTZ INNENTÜREN  
1.OBERGESCHOSS

HACKER + ZIMMER  
ARCHITEKTEN

**BAUZEIT**

- Keine Vergabe vor der Haushaltsgenehmigung	voraussichtlich März 2019	KW 9 / Februar 2019
- Veröffentlich		KW 13 / März 2019
- Submission		KW 15 / April 2019
- Prüfung und Wertung	2 Wochen	KW 18 / Anfang Mai 2019
- Vergabe	3 Wochen Vorlauf	KW 22 / Ende Mai 2019
- Aufmaß, technische Klärung	4 Wochen	Bauzeitbegleitend
- Abstimmung Provisorien		KW 28 / Juli 2019
- Fertigung	6 Wochen	KW 29 / Juli 2019
- Baubeginn		
- Bauzeit	16 Wochen	
- Fertigstellung		KW 44 / Ende Oktober 2019

**RATHAUS**

FENSTER TYP 1	20 Stück	129 m <sup>2</sup>
FENSTER TYP 2	9 Stück	39 m <sup>2</sup>
FENSTER TYP 3	32 Stück	112 m <sup>2</sup>
FENSTER TYP 4	9 Stück	14 m <sup>2</sup>
AUßENTÜRE	1 Stück	12 m <sup>2</sup>
INNENTÜRE	3 Stück	20 m <sup>2</sup>

ca. 326 m<sup>2</sup>**SONNENSCHUTZ**ca. 240 m<sup>2</sup>

ENERGETISCHE SANIERUNG FENSTER IM  
RATHAUS / BÜRGERHAUS / GASTSTÄTTE

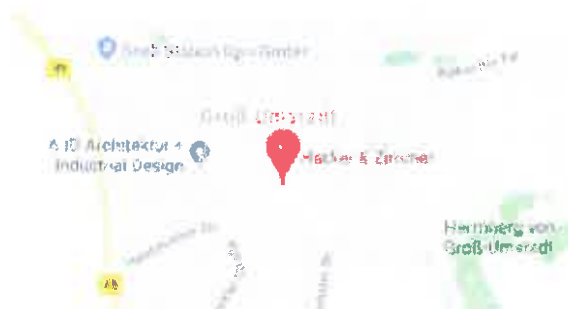
BAUZEIT  
FLÄCHEN

**HACKER + ZIMMER**  
ARCHITEKTEN

## HACKER + ZIMMER

ARCHITEKTEN PartG mbB

Adresse: Obergasse 7  
64823 Groß-Umstadt  
Telefon: 06078.9132-16  
06078.9132-16  
Telefax: 06078.9132-17  
Email:



Dipl.-Ing. Architekt Thomas Hacker  
Dipl.-Ing. Architekt Jürgen Zimmer

Gerichtsstand Dieburg  
Ust-IdNr.: 008 324 00243

HACKER + ZIMMER Architekten sind Mitglieder in der Architekten- und Stadtplanerkammer Hessen.  
Die Titel wurden in der Bundesrepublik Deutschland erworben.



## Gesamtkostenschätzung

(Kosten auf Grundlage der Vorplanung)

zur energetischen Sanierung durch  
Austausch der Fenster im Rathaus  
Höchst i. Odw.

Gemeinde Höchst i. Odw.



### 1. Kostenschätzung Architekturbüro Büro Hacker + Zimmer

1.1. Fenster liefern und einbauen	363 000 € brutto
1.2. Gerüstbauarbeiten	7 500 € brutto
1.3. Wärmedämmung im Stützenbereich	28 600 € brutto
1.4. Staubschutzwände	3.600 € brutto
1.5. Spenglerarbeiten Fensterbänke	16.200 € brutto
1.6. Bodenbelagsarbeiten (Anschluss Bodenbereich)	4.900 € brutto
1.7. Trockenbau (Anschluss Deckenbereich)	18.200 € brutto
1.8. Heizkörper entfernen und rückmontieren	11.900 € brutto
1.9. Bauschild	4.300 € brutto

### 2. Kostenschätzung Elektroarbeiten IB Langer

2.1. Demontage und Entsorgung Kabelkanäle, Montage und Belegung neue Kabelkanäle, Steuerung Raffstore	<u>142 800 € brutto</u>
--	-------------------------

Baukosten

601.000 € brutto

Gemeinde Höchst i. Odw.



Übertrag Baukosten	601 000 € brutto
<b>3. Sonstiges</b>	
3.1. Provisorien während des Umbaus	20 000 € brutto
<b>4. Nebenkosten Ingenieurleistungen</b>	
4.1. Digitalisierung Bauwerkspläne	3 100 € brutto
4.2. Architektenleistungen, anrechenbare Kosten 385 000 €	58 000 € brutto
4.3. Ing Leistungen Elektro, anrechenbare Kosten 120.000 €	32.000 € brutto
4.4. SiGeKo	<u>3.900 € brutto</u>
<b>Gesamtkosten</b>	<b>718.000 € brutto</b>

Gemeinde Höchst i. Odw.



## Gaskosten der letzten Jahre

2006	17.780,67 €
2007	23.623,23 €
2008	30.966,39 €
2009	18.522,92 €
2010	26.978,04 €
2011	19.079,73 €
2012	21.930,24 €
2013	21.734,02 €
2014	19.324,77 €
2015	18.297,52 €
2016	22.560,12 €
2017	16.789,60 €



Gemeinde Höchst i. Odw.



## Mögliche Energiekosteneinsparungen

Auf Grundlage der Wärmeschutzberechnung zum Neubau des Bürgerhauses vom Mai 1978 erfolgte eine überschlägige Berechnung der Energieeinsparung durch Austausch der Fenster.

Die Einsparung durch Fensteraustausch wird mit ca. 30 % ermittelt.

Das sind bei den derzeitigen Kosten 6.000 € bis 7.000 € pro Jahr.

Durch den Austausch der ohnehin fälligen Heizungsanlage können sich diese Einsparungen noch erhöhen.

In den Sommermonaten wird durch den Fenstertausch ein besseres Raumklima erreicht.